

# Gyproc Normal Foring

Listefrie løsninger til vindus- og døråpninger







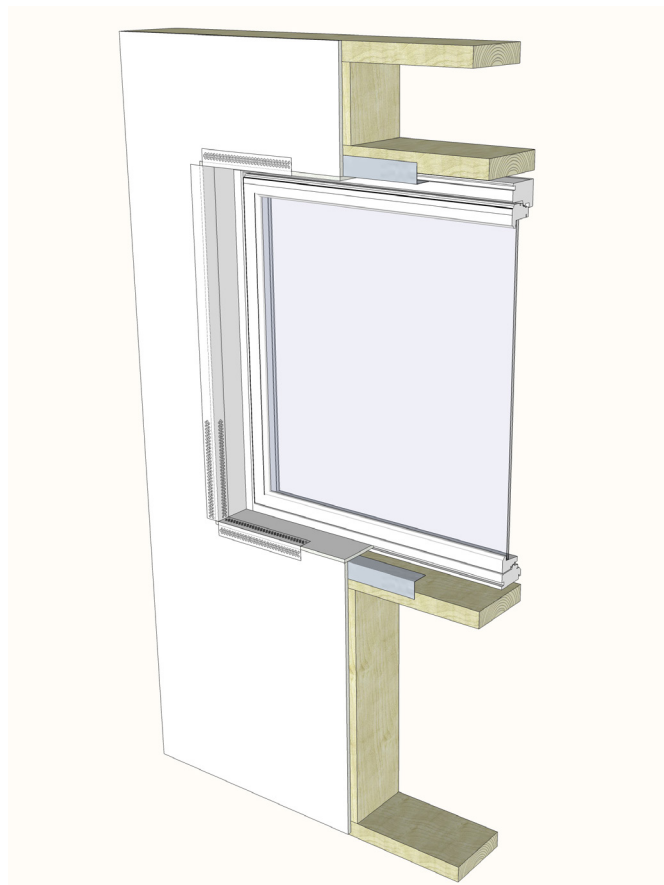
Listefritt er en trend, og spesielt i boliger i moderne stil ønsker mange rene linjer uten å bruke lister rundt vinduer og dører. Gyproc har utviklet en smart løsning som gir et helhetlig inntrykk som varer fordi både vegg og foring består av samme materiale, nemlig gipsplater.

Gyproc GNF 10 Normal Foring er en foringsplate for listefrie løsninger til vindus- og døråpninger. Platens tykkelse er tilpasset spor i standard vinduer og dører. Hjørnene forsterkes med Gyproc GAB 90 Aquabead som er en selvklebende hjørnesparkelprofil.

### Enkel montering

Den listefrie løsningen er enkel å montere. Noen få trinn og så er foringen klar til overflatebehandling. Hele monteringsforløpet med forklarende bilder og tekst kan ses på produktsiden for foringsplaten på [gyproc.no](http://gyproc.no).

- Tilpass og skru fast hjørneprofil rundt åpning
- Skjær ut til åpning og fest veggens gipsplatekledning
- Tilpass foringsplate, skyv den inn i spor og skru fast
- Forsterk hjørnene med hjørnesparkelprofil



# Produktsortiment

## Fakta

Materialtykkelse: 9,5 mm

Vekt: 7,2 kg/m<sup>2</sup>

Antall plater per pakke: 42 stk.

Produkt- navn	Lengde [mm]	Bredde [mm]	Kant- utførelse	Brann- motstand	Vekt [kg/stk]
<b>GNF 10</b>	3000	867	Rett, kartongkledd langkant Rett, skåret kortkant	A2-s1,d0	18,7



## Tilbehør

### Gyproc H Hjørneprofil

Stålprofil for oppbygning av vinkelrette hjørner bak gipsplateskjøter.

Fakta	H 50/50	
Dimensjon [mm]	50 x 50	
Lengde [mm]	3000, 3600	
Godstykkelse [mm]	0,56	

### Gyproc Aquabead Hjørnesparkelprofil

Selvklebende og solid hjørnebeskyttelse, armert med spesial-polymer, til forsterkning av vinkelrette utover vendte hjørner av kartongkledd gipsplater.

Fakta	GAB 90	
Dimensjon [mm]	43 x 43	
Lengde [mm]	2500, 3000	
Godstykkelse [mm]	1,4 midte / 0,7 kant	

### Gyproc Quick Skruer

Til innfesting av Gyproc Foring i hjørneprofil benyttes egnet festemiddel, f.eks. skruer Gyproc Quick for aktuell bindingsverk / platekledning.



## Når du velger Gyproc, velger du også en bærekraftig løsning

Hos Gyproc har vi gjennom flere år arbeidet intensivt med å skape produkter og metoder som ikke bare innfrir markedets og myndighetenes krav, men også framtidens utfordringer med hensyn til ressursforbruk, klima og bærekraft.

### Naturens eget materiale

Våre produkter er basert på gips som er et naturlig forekommende materiale på jorden. Gipsplater inneholder ikke miljøskadelige eller giftige stoffer. Slike egenskaper er et vesentlig utgangspunkt for et bærekraftig byggemateriale.

På [www.gyproc.no](http://www.gyproc.no) kan du lese mer om vårt arbeid på dette området.

### Gyproc SystemSikring

Gyproc SystemSikring er din sikkerhet for å gjennomføre prosjekter med gipsbaserte løsninger i lettbyggeteknikk, på en optimal måte. Med Gyproc SystemSikring, kan du føle deg trygg på at alle systemer er testet, både av sertifiserte institusjoner og i praksis ute på byggeplasser. Alle systemer og produkter innfrir kravene i gjeldende regelverk. Gyproc SystemSikring inneholder også teknisk rådgivning som garanterer en optimal gjennomføring av prosjektet - før, under og etter arbeidet.

### ISO og OHSAS

Gyproc har et kvalitets-, miljø-, arbeidsmiljø- og energiledelsessystem med rutiner og prosesser som er sertifisert av TI og oppfyller kravene ISO 9001, ISO 14001, OHSAS 18001 og ISO 50001.

### Gjenvinning

Gyproc gipsplater er et rent kretsløpsprodukt, og Gyproc har et system for gjenbruk av gipsavfall.



**SAINT-GOBAIN**

#### Saint-Gobain Byggevarer AS

Gyproc, Habornveien 59  
1630 Gamle Fredrikstad  
Ordre/Kundservice e-post:  
[ordre.gyprocno@gyproc.com](mailto:ordre.gyprocno@gyproc.com)  
Teknisk Service e-post:  
[tekniskno@gyproc.com](mailto:tekniskno@gyproc.com)  
[www.gyproc.no](http://www.gyproc.no)  
NOV17. ©Gyproc.

Gyproc tar forbehold om eventuelle endringer eller trykkfeil.



<https://www.youtube.com/user/gyprocNO>  
<https://www.linkedin.com/company-beta/16160782>