

EASY™

SPILEPANEL

ET PRODUKT FRA

 **ProTre**
- En proff partner på tre



SPILEPANEL

PÅ 1-2-3

La deg inspirere!

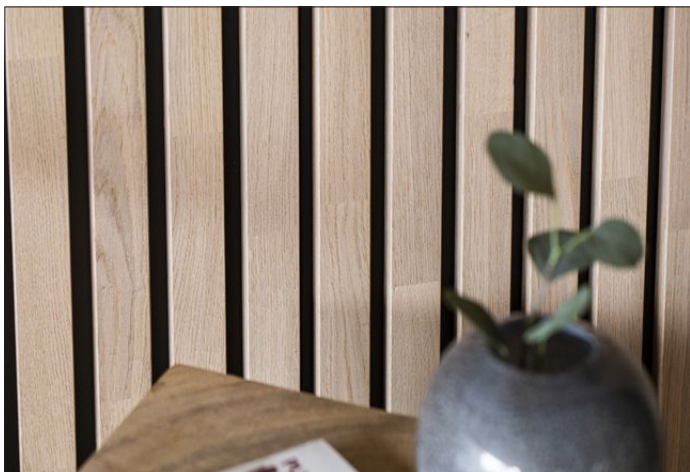
Spilepaneler i tre er den nye trenden når det kommer til interiørrinnredning og er både design, bærekraft, miljø og forbedret romakustikk i ett og samme produkt.

EASY spilepanel er et helt nyskapende produkt når det kommer til skjult innfesting av spilepaneler på en enkel måte.

EASY spilepanel er et produkt bestående av tre ulike komponenter (EASY Spileplate, EASY Innfestingsklips og EASY Trespiler). EASY gir deg muligheten til å velge imellom design og uttrykk i form av ulike tresorter og overflatebehandlinger på trespilene.

EASY Spilepanel gjør det mulig å forvandle et interiør og uttrykk på 1-2-3. På en liten arbeidsdag har du på en enkel måte totalinnredet et helt rom - Og best av alt; Uten en eneste synlig skrue eller spiker!

La deg inspirere av EASY Spilepanel:



Produktene i EASY konseptet:

- 1 EASY Spileplate er en spesialprodusert plate i 12mm kryssfiner av Bjørk som har utfreste spor tilpasset for innfesting av klips og trespiler i EASY serien. Platen er ferdig malt med miljøvennlig vannbasert maling i fargen NCS S8500N Dempet Sort og er i dimensjon 12x617x2390mm



- 2 EASY Innfestingsklips er spesialdesignede klips i for innfesting i EASY Spileplate. Innfestingsklipsene monteres iht monteringsanvisningen for enkel sluttmontering av EASY Trespiler.



- 3 EASY Trespile i Furu hvitpigmentert er det rimeligste alternativet av trespiler i EASY serien.

Vakre trespiler i fingerskjøtt furu i dimensjon 21x043x2390mm. Ferdig til bruk med en hvitpigmentert vannbasert overflatebehandling gir den det lyse uttrykket som passer så godt inn i nordiske interiør. Trespilene i EASY serien har utfreste spor på baksiden som passer perfekt til montering i innfestingsklipsene og spileplaten i EASY serien.

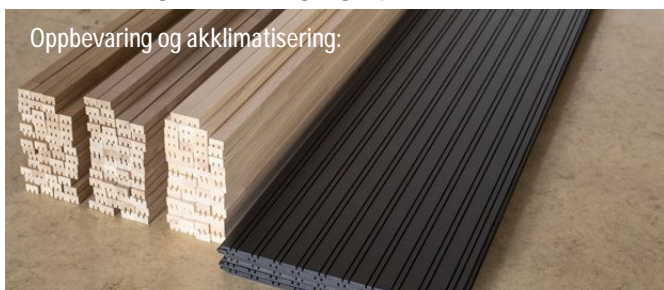


- 4 EASY Trespile i Eik lett hvitpigmentert overflate er vakkert, solid og gir ditt interiør et preg av eksklusivitet. Fingerskjøtt Eik gir god stabilitet i treverket og finnes i dimensjon 21x043x2390mm. Ferdig til bruk med en lett hvitpigmentert overflatebehandling gir den inntrykk av en matt oljet overflate og holder seg tidløst vakker år etter år.



Slik monterer du EASY Spilepanel

– Monteringsanvisning og tips



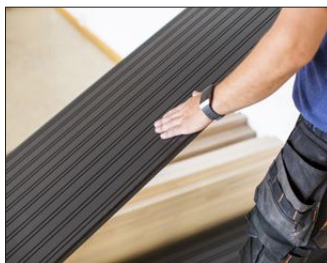
EASY Spilepanel er et interiørprodukt som kun skal brukes i tørre rom. Det er derfor viktig at du også sørger for tørr og sikker hjemtransport av varen fra byggevarehuset.

Når du har fått hjem EASY produktene sørger du for tørr oppbevaring innendørs.

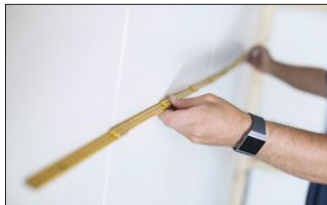
Produktene EASY Spileplate og EASY Trespile skal akklimatiseres i minimum 2 døgn i romtemperatur. Legg produktene på et rett og stabilt underlag i det rommet de skal monteres i uåpnet emballasje.

Kontroll av produktene:

Før du starter å montere foretar du en kontroll av produktene og ser at de er hele, pene og uskadet. Kontroller i godt lys og husk at produkter med visuelle feil og mangler som kan oppdages før montering ikke kan gjøres gjeldende mht reklamasjon i ettertid!



Oppmåling av vegg og kontroll av underlag:



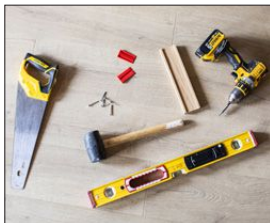
Mål opp veggens lengde og divider med 0.6 så finner du antall EASY spileplater som vil medgå til monteringen. Dersom veggens lengde ikke går opp med hele plater anbefaler vi at du starter med å splitte den første platen til riktig bredde.

Sørg også for å kontrollere at veggen og underlaget du skal montere EASY Spilepanel på er rett.

PS: Dersom du har høyere takhøyde enn 2390mm (EASY Spileplatens lengde) kan spileplatene skjøtes. Det er også mulig å spesialbestille trespiler i lengre lengder enn standardlengdene på 2390mm. Spør gjerne en ekspeditør i ditt byggevarehus dersom du har behov for dette.

Verktøy til monteringen

Følgende verktøy er kjekt å ha til monteringen av EASY Spilepanel; 5mm avstandsklosser, Snekkerhammer, Elektrisk drill, Sag til justering av bredde og lengde (Vi anbefaler elektrisk kapp/gjæringssag og justersag til dette formålet), Vater (eller streklaser), Plast- eller gummiklubbe, monteringsskrue type Gulv/listeskruer GK T10 3,9x40 A250 (MFT) eller type Listeskruer Inv 3,9x42 GUL A400 (ESSVE), egnet bits tilpasset skrue, EASY Slagkloss er også et produkt som kan være kjekt å ha så unngår du merker når du slår trespilene på plass. (se tilbehørsprodukter)



Montering av EASY Spilepanel på ferdig platekledd vegg:

(For montering direkte på vegg av stenderverk samt i tak se siste to avsnitt):



Du kan velge om du vil løfte EASY Spileplate opp på 5mm avstandsklosser. Vi anbefaler et annet pent og dekorativt alternativ som er å ta en EASY Trespile og legge som inntrukket gulvlist som du setter EASY Spileplate på toppen av. Spikre eller skru trespilen fast til veggene med dykkertspiker eller skrue som anbefalt over (se Verktøy til monteringen).

Montering av første plate

Det første du må gjøre er å tilpasse platens lengde til veggens høyde. Kapp og tilpass platen(e) til den høyde du ønsker. Dersom større takhøyde enn standard plate så skjøtes platene i høyden.

Første EASY Spileplate vares opp og skrues fast i topp og bunn. Skru imellom de innfreste sporene i platen så vil EASY Trespile skjule alle skrue og innfestinger når de er ferdig montert.



I bredderetning monterer du skrue med en avstand på ca 12cm og i platens høyderetning minimum for hver 60 cm eller der hvor veggens stenderverk er montert. Følg våre anbefalinger mht skruetype under avsnittet om verktøy. Til slutt skrur du fast EASY Spileplaten i platens not/fals med en avstand på ca 20–30 cm langs platekanten.

Viktig at det benyttes tilstrekkelig med skrue ved innfesting av spileplate for å unngå vibrasjon mot underlaget når trespilene skal monteres/slås fast.

Skjøting av EASY Spileplate

EASY Spileplate er produsert med en not/fals på ene siden og en fjær/fals på motsatt side slik at platene enkelt og sømløst kan monteres sammen. Sørg for at platene sitter tett sammen før du gjentar innfesting med skrue på neste plate.



Fullfør montering av EASY Spileplate

Følg våre monteringsanbefalinger mht innfesting med skruer på alle plater og fullfør montering av alle platene før du fortsetter.

Montering av EASY Innfestingsklips



De spesialdesignede innfestingsklipsene skal monteres inn i begge sporene med en avstand på ca 5-10 cm fra topp og bunn og deretter med en avstand på max 80 cm (min. 4 stk fordelt på platens høyde ved bruk av platen i hel lengde).

Innfestingsklipsene monteres ved hjelp av hammer eller plastklubbe. Noen lette slag på klipsene er tilstrekkelig i de fleste tilfeller men husk at EASY Spileplate er et produkt som kan ha noen mindre variasjoner ettersom tre er et levende materiale.

Antall innfestingsklips som medgår pr plate er ca 80 stk. Husk også å montere klips på begge sider av utsparinger for kontakter o.a. Hull for kontakter og brytere ordner du enkelt ved hjelp av en drill og hullsag beregnet for slik.

Når du har satt inn innfestingsklips i alle spileplatene iflg. anvisning er du nå klar for å montere EASY Trespiler.

Montering av EASY Trespiler



Det første du må gjøre er å tilpasse lengden på trespilene dersom det er nødvendig. Bruk en fintannet sag eller kapp- og gjæringsag med fintannet blad til dette.

Et tips som gir en pen løsning opptil tak/himling er å avslutte trespilene 10-30mm fra taket. Dette gir en dekorativ skyggeeffekt opp mot tak.



EASY Trespiler er utformet med to spor på baksiden som skal monteres ved at du setter trespilen inntil innfestingsklipsene du allerede har montert i EASY Spileplaten. Ved hjelp av en plast- eller gummiklubbe slår du på trespilen slik at sporene glir inn i innfestingsklipsset. Vår anbefaling er at du starter med å slå på trespilen fra bunn og fortsetter oppover.

Du må påregne at du må slå noen ekstra slag dersom trespilen går litt ut igjen ettersom du arbeider deg oppover. Slå trespilene helt inn slik at trespilen ligger tett inn mot spileplaten.

Vi anbefaler at du bruker EASY Slagkloss (som er spesialutviklet til EASY trespiler) til beskyttelse av merker på trespilene når du skal montere disse.

Husk at EASY trespiler er et produkt av tre som er et levende materiale og at du derfor må tilpasse slagkraft slik at du sikrer at trespilene ligger helt inn mot spileplaten. Opplever du at innfestingsklipsene på noen steder er litt utfordrene å få inn i trespilens spor så er et tips å dele innfestingsklipsene i to.

Fortsett deretter monteringen på samme måte på neste trespile helt til du har fullført vegg.

Avslutt med stil

Vi anbefaler at du både starter og avslutter EASY Spilepanel med vår egen avslutningslist i tilpasset farge spesielt utviklet til formålet. Dette gir en pen og helhetlig omramming av din egen EASY Spilepanel.

Se også baksiden for andre smarte og spesialutviklede tilbehørsprodukter i EASY serien.



Montering av EASY Spilepanel på vegg av stenderverk

Vi anbefaler at du bygger en lettvegg av minimum 2x4 K-virke dersom du skal montere EASY Spileplate direkte på vegg av stenderverk.

Avstand imellom stendere cc 60 – Horisontal kubbing imellom stendere på ca 80 cm avstand. Dersom standard kubbing på 60 cm bør du legge inn noen ekstra kubbinger der innfestingsklipsene vil treffe spileplaten. Alternativt kan du montere EASY innfestingsklips på hver 60cm der du allerede har kubbing. Husk også at dersom du velger løsningen med inntrukket trespile som gulvlist så må du legge inn dobbelt bunnsvill for innfesting av både trespile som gulvlist og for spileplaten.

Montering av EASY Spilepanel™ i tak

Ved montering av EASY Spilepanel™ i tak så er det noen spesielle hensyn som du må ta

- Vær sikker på at du fester platene i takets konstruksjon (det er ikke tilstrekkelig med innfesting kun i f.eks eksisterende takplater)
- Avstand innfesting spileplate cc60
- Ved innfesting av Easy trespile i tak skal i tillegg til innfestingsklips benyttes egnet kraftig montasjelim/skruer i tilstrekkelig grad etter råd fra skruelieferandør / limleverandør
- I noen tilfeller kan du med fordel delvis montere innfestingsklips og trespiler før du monterer platen fast i taket. Legg da platene på et fast og plant underlag og foreta montasjen (sørg for å holde igjen noen åpne felter hvor du ikke monterer trespiler slik at du fortsatt kan skru fast platene med usynlig innfesting i taket. Monter på de siste trespilene etter at platene er skrudd fast i takets konstruksjon.

Tilbehørsprodukter

Vi har utviklet en rekke smarte og tilpassede produkter i EASY serien slik at du får fine overganger og avslutninger av din EASY spilepanelvegg.



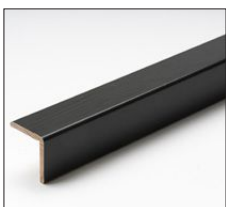
16x24x2400
Avslutningslist i fargen
NCS S8500N



24x057x2200 mm
Utforingskarm i fargen
NCS S8500N



21x021x2400 mm
Hulkil/Hjørnelist i fargen
NCS S8500N



43x043x2400 mm
Vinkellist i fargen
NCS S8500N



18x060x250 mm
Slagkloss i Eik



Gratulerer med din nye EASY Spilepanel

Gratulerer med din nye EASY Spilepanel – Vi håper at du får glede av produktet i mange år fremover.

PS: Dersom du med tiden ønsker å endre uttrykket så er det geniale med EASY at du enkelt bytter ut trespilene med nye. Grunnlaget med EASY Spileplater og EASY infestingsklips passer til alle type trespiler i EASY serien.

For mer informasjon, dokumentasjon og inspirasjon se www.protre.no

Har du noen spørsmål så kontakt oss gjerne på mail: post@protre.no eller spør gjerne en ekspeditør i byggevarehuset.