

DURI

ENKELT FOR FAGFOLK



PRODUKTER FOR GULVMILJØ

Entrématter - Arbeidsplassmatter - Sikkerhetsmatter
Beskyttelse og underlag - Avlastningsgulv

2023

GULVMILJØ PRODUKTER



INNHold

ET EFFEKTIVT ENTRÉSYSTEM 3

ENTRÉMATTER 4

ARBEIDSPASS- / AVLASTNINGSMATTER 29

BESKYTTELSE - UNDERLAG 35

AVLASTNINGSGULV 39

Et effektivt entrésystem

En godt utformet entré med effektive skrape- og tørkesystemer er en lønnsom investering som bidrar til lavere renholds- og vedlikeholdskostnader.

80% av all skitt som kommer inn i en bygning, dras med gjennom entréen. For at ikke skitten skal bli med gjennom døren og rundt i hele bygningen, er det viktig å ha effektive tørke-systemer. Ved å investere i et godt entrésystem, sparer man både gulvslitasje og renholdskostnader. I en offentlig entré er det nesten ingen som stopper og tørker av skoene. Man går ganske enkelt av seg skitten.

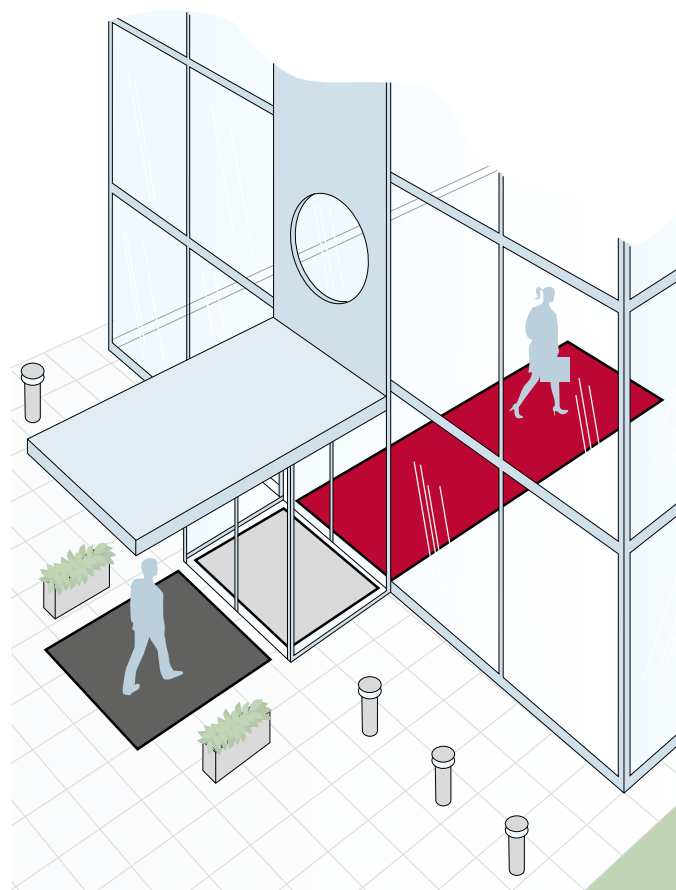
Det er derfor viktig å ha riktig type matter for å samle opp så mye smuss og fuktighet som mulig. Det er også viktig at mattene er utformet slik at de besøkende styres gjennom tørkeområdet for å oppnå riktig funksjon.

For å få det beste resultatet, bør man ha tre trinn i entréløsningen:

- Utenfor døren monteres fotskraperister som skrapet av grov skitt, snø og slaps.
- Deretter følger en kombinasjonsmatte som både skrapet av den mindre skitten og samler opp væske. Denne matten ligger som regel nedfelt i mattebrønnen.
- Det siste trinnet er en høyabsorberende tørkematte som samler opp den fukten som er igjen.

Hvert trinn bør være minst tre-fire skritt lang.

I de tilfellene der det ikke er plass til å installere tre trinn, er kombinasjonsmatter det beste valget.

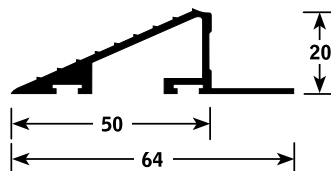


RENGJØRING OG VEDLIKEHOLD

Inngangspartimatter er i første rekke laget for å hindre at smuss og fuktighet kommer inn i bygget. Det betyr at store mengder smuss og fukt daglig samler seg i mattene. For at mattene skal opprettholde sin effektivitet er det viktig med jevnlig renhold og vedlikehold. Et slikt vedlikehold øker levetiden på mattene betraktelig.

For mer informasjon kontakt Duri Fagprofil AS.

PROFILER



Brønnprofiler brukes til å forsterke brønnkantene og de kan støpes inn med spesielle ankre, skrues eller limes fast i brønnen.

Rampelister skrues/limes fast på gulvet og brukes med frittliggende matter for å unngå snublekanter og for å holde matten på plass.

Profilene finnes i aluminium, messing og rustfritt stål.

Jaguar Original

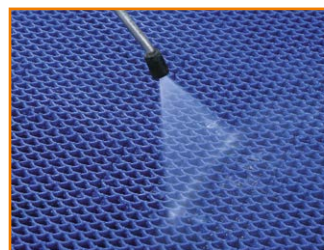
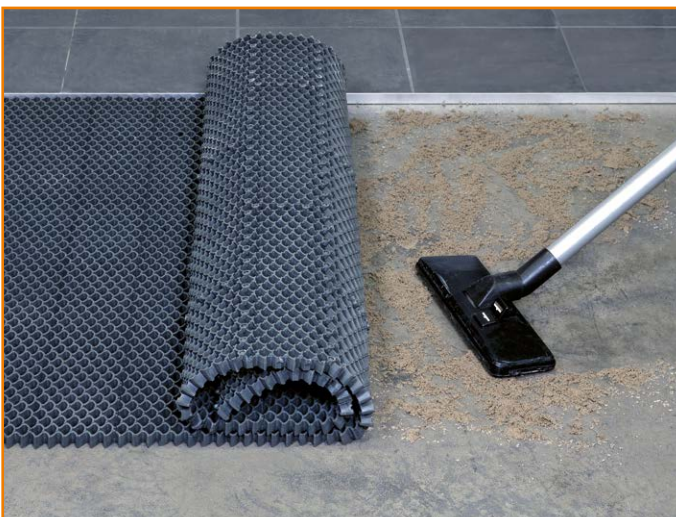


Jaguar Original har en åpen profil som stanser og samler opp store mengder grov skitt i entréen. Den passer både innen- og utendørs og er det perfekte valget for for eksempel entréer som har høy trafikk av mennesker og handlevogner.

Mattens relativt lave vekt gjør den lett å rengjøre, og den behøver ikke å løftes opp; den kan rulles sammen slik at grus og sand ligger igjen. Matten rengjøres enkelt med kosting eller spyling med vann. Undersiden av matten er drenert, slik at vann kan renne bort og gulvet ventileres. Jaguar Original er bygd opp av moduler på 400 x 100 mm, som lett kan bygges sammen til valgfri størrelse og form. Modulene er lette å skjære

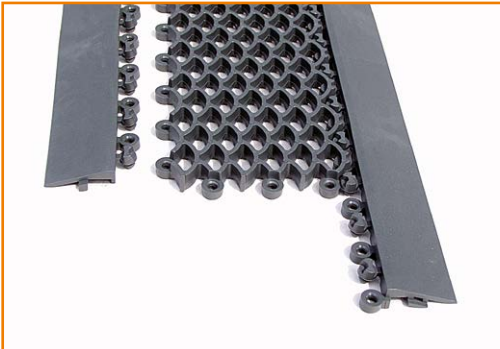
til med kniv ved behov. Matten kan også leveres etter mål. Ved eventuell skade kan de berørte modulene enkelt byttes ut og dermed forlenges levetiden på hele matten.

Jaguar Original finnes i fem farger: sort, grå, grønn, blå og terrakotta. Modulsystemet gjør at man fritt kan velge å kombinere ulike farger.

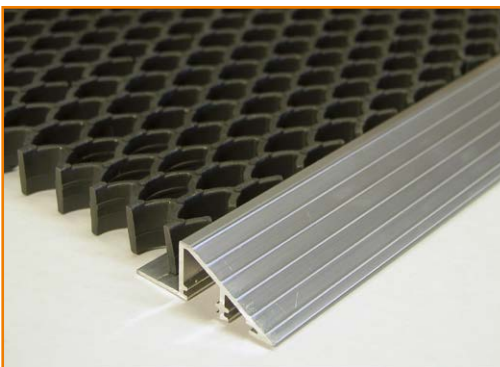




Monteringsanker brukes til å forankre matteseksjoner i gulvet, for å forhindre at matten forskyves i gangretningen i sterkt trafikkerte entréer. Monteringsanker bør brukes til matter over 3 meter.

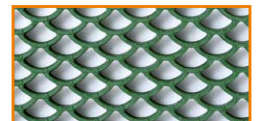
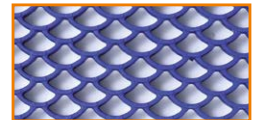
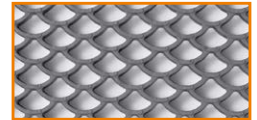
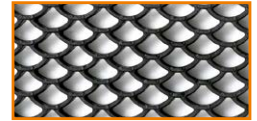


Faset matterampe i plast for overliggende matter. Beskytter mattekantene og hindrer snublefare. Materiale: UV-bestendig vinyl/NBR. Størrelse: 400 x 400 mm



Faset matterampe i eloksert aluminium for overliggende matter. Beskytter mattekantene og hindrer snublefare. Materiale: eloksert aluminium. Lengde: 3000 mm.

Stabiliseringsramme L-profil i aluminium, for ekstra stabilitet til brede Jaguarmatter. Brukes mellom matteseksjoner med mattebredder på over to meter, og plasseres da i gangretningen. Rammen kan også plasseres rundt hele matten mot for eksempel fliser. Skrus fast i gulvet. Lengde: 3000 mm



TEKNISK BESKRIVELSE

Materiale: Blanding av UV-bestendig NBR-gummi og vinyl, 100 % gjenvinnbar

Temperaturområde: -35 °C - +70 °C

Tykkelse: 12 mm, 16 mm og 20 mm

Bruksområde: Innendørs /utendørs under tak i meget høyt trafikkerte områder

Rengjøring: Rulles opp og daglig støvsuging i brønn samt etter behov høytrykkspyles

Skrapefunksjon: Meget god

Oppsugningsevne: Lav

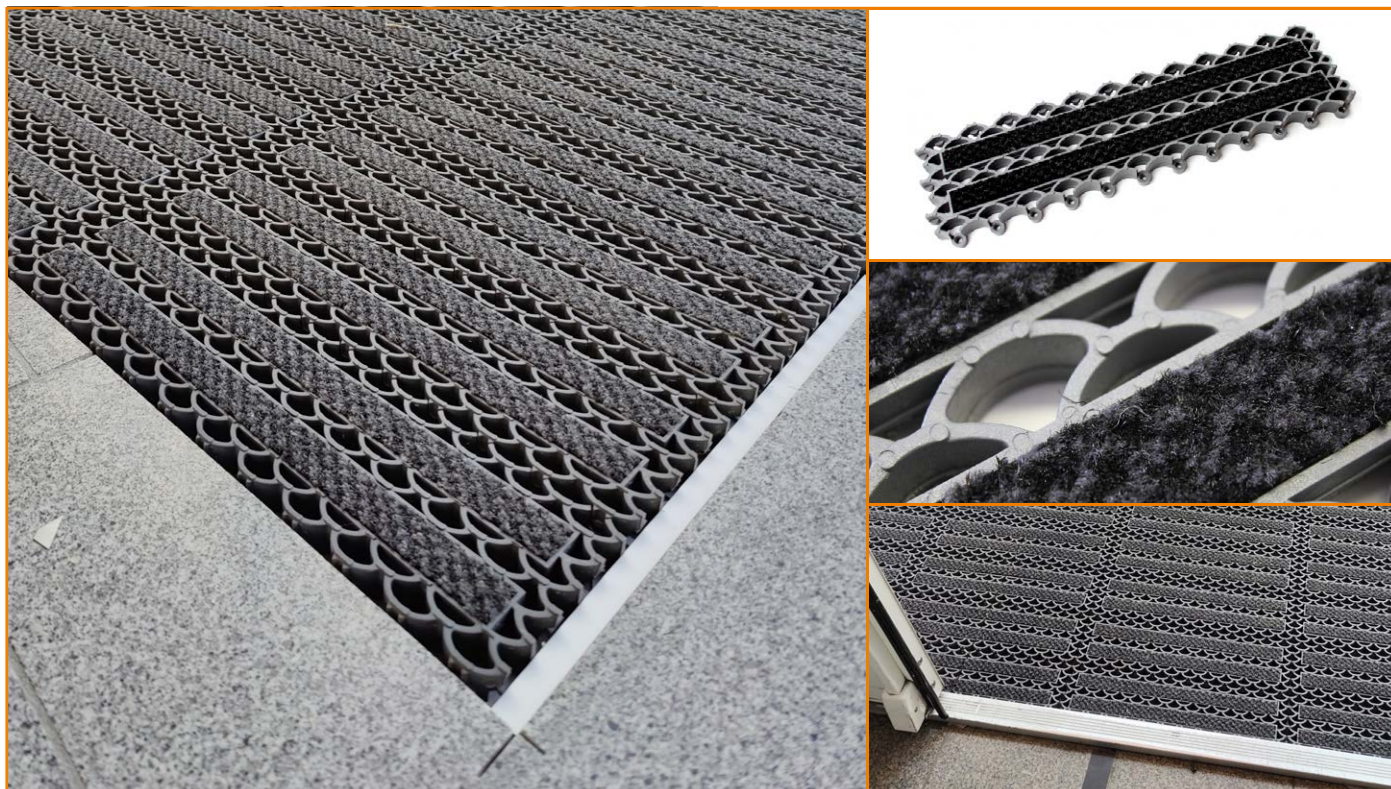
Modulstørrelse: 400 x 100 mm

Forpakkingsstørrelse: 12 mm, 16 mm og 20 mm: 25 st moduler (1 m²)

Farger: Grå og svart er lagervare. Andre farger på forespørsel.

Garanti: 5 år

Jaguar Carpet



Jaguar Carpet er en modulbasert skrap/tørkematte som kan bygges i kombinasjon med Jaguar Original matten. Dette gjør Jaguarmatten til en effektiv kombinasjonsmatte i stedet for en ren avskrapningsmatte. Hvis ønskelig kan man få hele matten av kun Carpet moduler, dette øker absorberingseffekten på matten. Modulene er i format 100 x 400mm.

Jaguar Carpet er rullbar som Jaguar Original og trenger ikke løftes ut av mattebrønn for rengjøring. Matten rulles opp en gang pr. uke for rengjøring av brønn, og støvsuges daglig ifm. øvrig renhold.

TEKNISK BESKRIVELSE

Materiale: Blanding av UV-bestendig NBR-gummi og vinyl, 100 % gjenvinnbar. Tørk/skrapeilegg i 100%polyamid.

Temperaturområde: -35°C - +70°C

Tykkelse: 12 mm, 16 mm og 20 mm

Bruksområde: Innendørs/utendørs under tak i meget høyt trafikkerte områder

Rengjøring: Rulles opp en gang pr. uke for støvsuging i brønn samt matten støvsuges som del av daglig renhold.

Skrapefunksjon: Meget god

Oppsugningsevne: God

Modulstørrelse: 400 x 100 mm

Forpakkingsstørrelse: 12 mm, 16 mm og 20 mm: 25 st moduler (1 m²)

Farger: Grå og svart er lagervare. Andre farger på forespørsel.

Garanti: 5 år

Entré Silver Brush



Entre Silver Brush er en stilletthålsikker entrematte med nylonbørster bygget sammen av moduler på 385 x 62mm. Matten er ideell for innganger med stor trafikk.

Matten er designet for å ta unna grov og finsmuss, og passer derfor godt på f.eks. flyplasser, stormarkeder, T-banestasjoner og hoteller. Entré Silver Brush er perfekt for inne- og uteområder der mye skitt, sand og grus er et problem.

Parallele linjer med børster i stiv 6,6 polyamidnylon fjerner selv den groveste skitten. Spesielle høykvalitets polyetylenskinner sørger for støtlyd isolering og sklisikring.

Matten støvsuges daglig ifm. øvrig renhold, og rulles opp 1-2 ganger pr. mnd. for rengjøring av mattebrønn.

Entré Silver Brush har høy skrapefunksjon, ingen absorberingsfunksjon.

Børstebunter i parallelle rekker skraper bort snø, gjørme og annen vanskelig skitt fra sko, støvler og hjul.



TEKNISK BESKRIVELSE

Materiale: UV-bestendig polyetylen i spesialblanding, motstandsdyktig mot de fleste kjemikalier og oljer. 100 % gjenvinnbar.

Temperaturområde: -35°C - +70°C

Høyde: 17 mm

Vekt: 8,4 kg/m²

Bruksområde: Innendørs/utendørs under tak der det stilles høye krav til skrapeeffekt

Rengjøring: Daglig støvsuging samt etter behov høytrykkspyles

Skrapefunksjon: Meget God

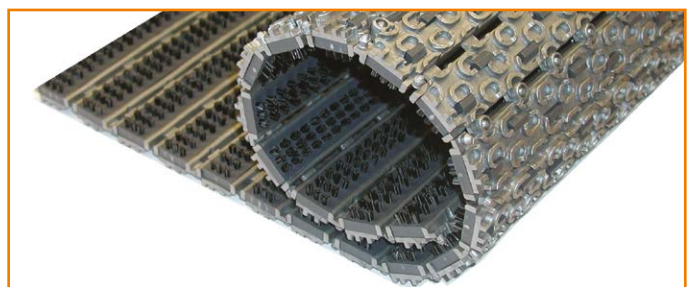
Oppsugningsevne: Lav

Modulstørrelse: 385 x 62 mm

Forpakkingsstørrelse: 42 st moduler (1m²)

Farger: Børste: Sort- Skinne: Aluminium

Runde børster med høy tetthet i 6,6 polyamidnylon garanterer optimal funksjon i mange år.



Entré Silver TextiBrush



Entre Silver Textil / Brush er en stiletthælsikker kombinasjonsmatte med nylonbørster og løkkefiber ilegg, bygget sammen av moduler på 385 x 62mm.

Matten er designet for å ta unna grov og finsmuss samt fukt og passer godt til innganger med stor fottrafikk og lette traller.

Entre Silver Textil / Brush er ikke egnet til innganger med tyngre traller som handlevogner, jekketraller etc. Matten er perfekt for innganger der kombinasjon av mye skitt, sand, grus og fukt er et problem. Parallele linjer med børster i stiv 6,6 polyamidnylon fjerner selv den groveste skitten. Løkkefiber i polypropylen tekstil sørger for fuktoptak samt avskrapning av finsmuss.

Spesielle høykvalitets polyetylenskinner sørger for støtlyd isolering og sklisikring.

Matten støvsuges daglig ifm. øvrig renhold, og rulles opp 1-2 ganger pr. mnd. for rengjøring av mattebrønn.

Entre Silver Textil / Brush er en effektiv skrap/tørk kombinasjonsmatte.

TEKNISK BESKRIVELSE

Materiale: Polypropylene

Temperaturområde: -35°C - +70°C

Tykkelse: 17 mm **Vekt:** 8,1 kg pr m²

Bruksområde: Innendørs/utendørs under tak der det stilles høye krav til skrapeeffekt

Rengjøring: Daglig støvsuging samt etter behov høytrykkspyles.

Skrapefunksjon: Meget God.

Oppsugingsevne: Middels.

Modulstørrelse: 385 x 62 mm.

Forpakkingsstørrelse: 42 st moduler (1m²)

Farger: Textil: Antracite - Børste: Sort - Modul: Sølv

Entré Silver Textil



Entre Silver Textil er en stiletthælsikker tørkematte med løkkefiber ilegg av polypropylen tekstil.

Matten er bygget sammen av utskiftbare moduler på 385 x 62mm.

Silver Tekstil er designet for å ta unna finsmuss, sand og fukt og passer godt til innganger med stor fottrafikk og lette traller.

Entre Silver Textil er ikke egnet til innganger med tyngre traller som handlevogner, jekketraller etc.

Spesielle høykvalitets polyetylenskinner sørger for støtlyd isolering og sklisikring.

Matten støvsuges daglig ifm. øvrig renhold, og rulles opp 1-2 ganger pr. mnd. for rengjøring av mattebrønn.

TEKNISK BESKRIVELSE

Materiale: Polypropylene

Temperaturområde: -35°C - +70°C

Tykkelse: 17 mm **Vekt:** 6,3 kg pr m²

Bruksområde: Innendørs/utendørs under tak der det stilles høye krav til skrapeeffekt

Rengjøring: Daglig støvsuging samt etter behov høytrykkspyles.

Skrapefunksjon: Meget God.

Oppsugingsevne: Middels.

Modulstørrelse: 385 x 62 mm.

Forpakkingsstørrelse: 42 st moduler (1m²)

Farger: Tekstilfarge: Antracite - Modulfarge: Sølv

Entré Integra



Entré Integra settes sammen av moduler på 400 x 140 mm til ønsket størrelse. Entré Integra har samme konstruksjon som Entré Combotraffic, og kan derfor brukes i kombinasjon med denne.

TEKNISK BESKRIVELSE

Materiale: UV bestandig Vinyl, Motstandsdyktig mot de fleste kjemikalier og oljer. Materiale tekstillegg: 100 % polyamid

Temperaturområde: -20°C til +70°C

Tykkelse: 16 mm

Vekt: 11 kg /m²

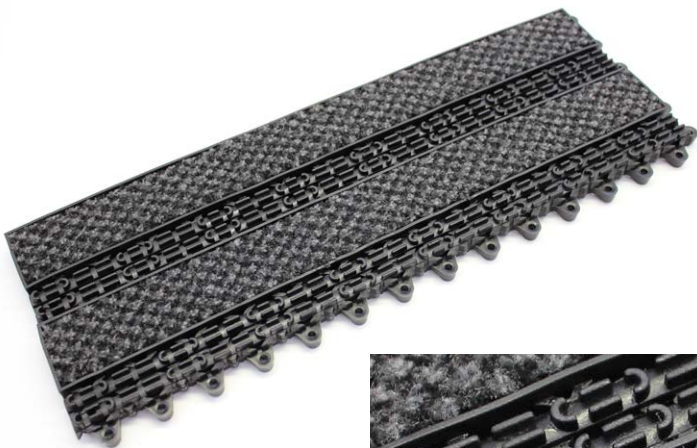
Skrapefunksjon: God

Oppsugningsevne: God.

Modulstørrelse: 400 x 140 mm

Forpakkingsstørrelse: 20 moduler / eske (ca 1 m²)

Farger: Grå



Entré Combo Traffic



Entré Combotraffic 16 mm er en slitesterk entrématte for alle slags sterkt trafikkerte miljøer som kjøpesentré, offentlige bygninger, boligblokker, kontorbygg og skoler. Den er en solid, hæsikker matte av moduler som kobles sammen, og egner seg for både innen- og utendørs bruk. Combotraffic stopper skitt, sand og rusk ved inngangen, før det dras inn i bygningen.

I kombinasjon med Entré Combotraffic 9 mm, gir Entré Combotraffic et nedsenket areal for tepper. Dermed skapes et unikt konsept: Combo Teppebrønnsystem.

Combo Teppebrønnsystem passer til ilegg av de fleste typer tepper, støvmatter og logomatter. Det er et spennende, nytt konsept som gjør at du kan lage en nedsenket teppebrønn uten å måtte gjøre det komplisert og kostbart ved å skjære ut en teppebrønn i gulvet. Det er ideelt for eksisterende bygninger som ikke har egen teppebrønn.

TEKNISK BESKRIVELSE

Materiale: UV-beständig vinyl/NBR. Motstandsdyktig mot de fleste kjemikalier og oljer. 100 % gjenvinnbar.

Temperaturområde: -35°C - +70°C

Tykkelse: 9 mm, 16 mm

Vekt: 9 mm: 4,7 kg/m² - 16 mm: 9,8 kg/m²

Bruksområde: Innendørs /utendørs under tak i høyt trafikkerte områder. Optimal ved bruk av handlevogner.

Rengjøring: Daglig støvsuging samt etter behov høytrykkspyles

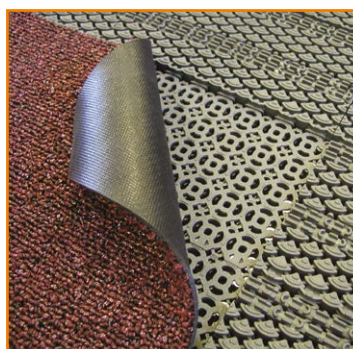
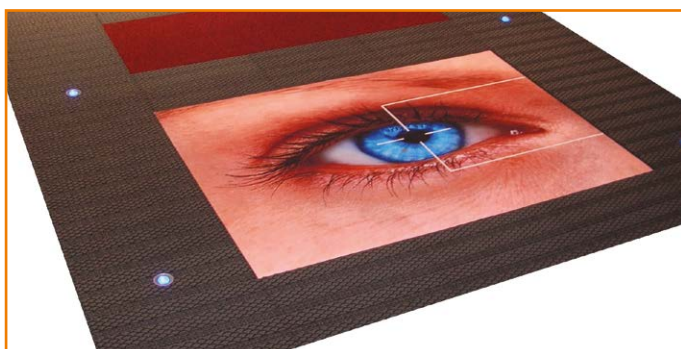
Skrapefunksjon: God

Oppsugningsevne: Lav med bruk av kun Entré Combotraffic moduler, ved kombinasjon av tekstiler meget bra.

Modulstørrelse: 400 x 140 mm

Forpakkingsstørrelse: 36 moduler / eske (1,94 m²)

Farger: Grå og sort



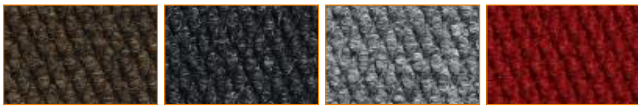
Supernop



Supernop er en ny mattemodell av kompakt løkkefiber i polypropylen tekstil med bakside av wafelback/gummi.

Supernop er en slitesterk matte med effektiv skrap og tørkefunksjon. Matten er godt egnet til lavtbyggende mattebrønner på 10-12 mm.

Supernop kan også legges direkte på eksisterende gulv i bane eller heldekkende. Matten tåler stor fottrafikk med begrenset mengde av traller, handlevogner etc.



Vi lagerfører fargene 13, 20, 27 og 31.



TEKNISK BESKRIVELSE

Materiale: kompakt løkkefiber i polypropylen tekstil med bakside av wafelback/gummi.

Bruksområde: stor fottrafikk med begrenset mengde av traller, handlevogner etc.

Tykkelse: 10 mm

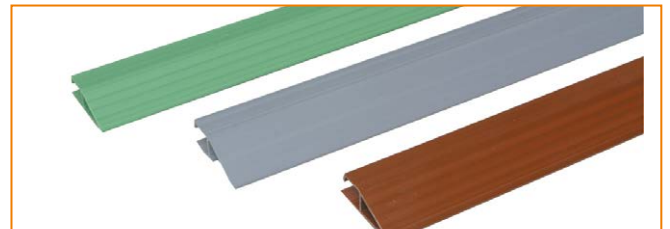
Farger: Brun, antracite, lysgrå og rød er lagervare.

Finnturf



Finnturf er en robust entrématte som sørger for at grovskitten havner utenfor entréen.

Matten er fremstilt av stiv, UV-bestendig, slitesterk og miljøvennlig polyetylen-bust som tåler kulde uten å knekke. Baksiden er antiskli-behandlet og i tillegg glassfiberforsterket for ekstra lang levetid. Finnturf er godkjent i henhold til svenske miljøkrav. Som tilbehør finnes en rampelist som holder matten på plass og beskytter mot snublekanter.



TEKNISK BESKRIVELSE

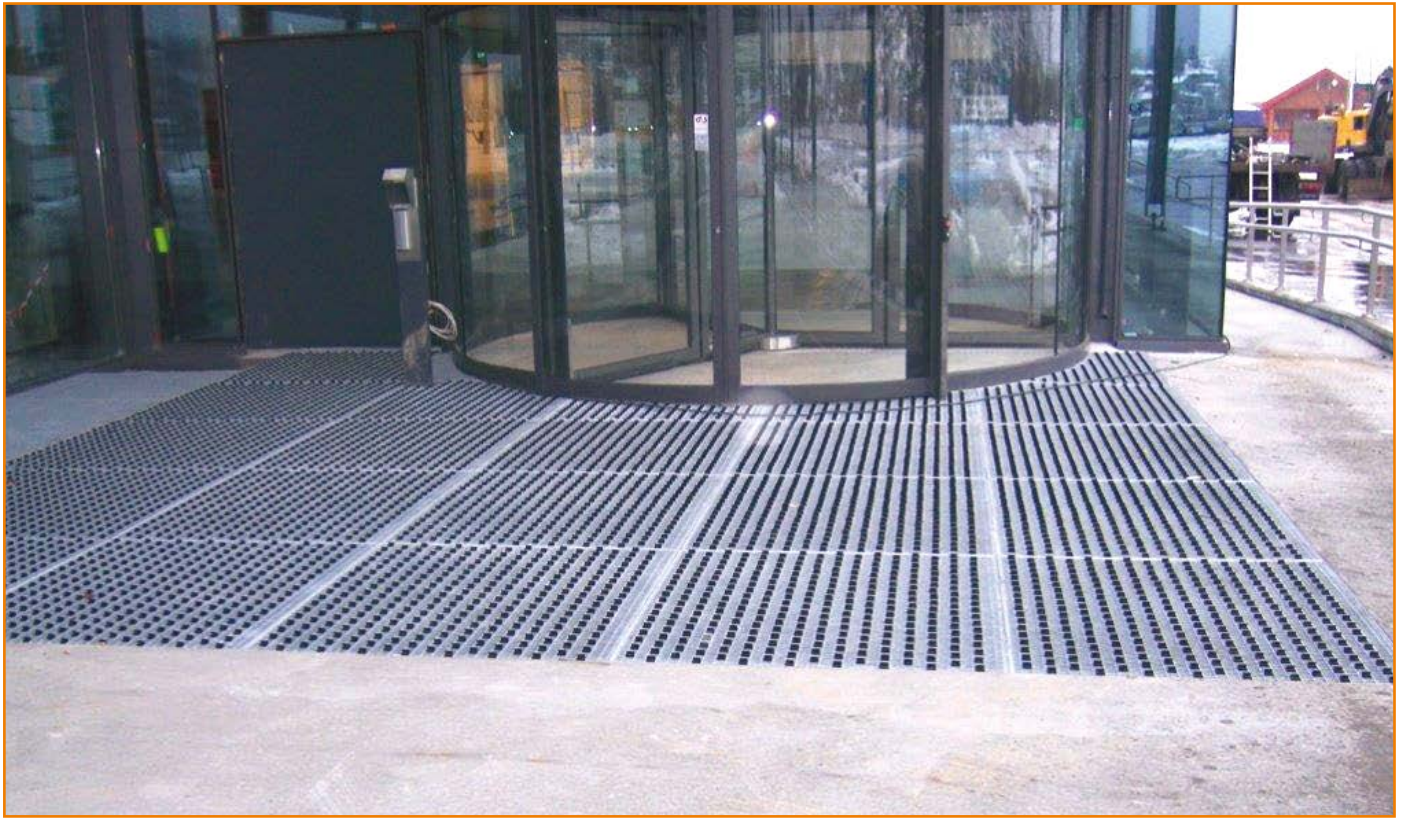
Materiale: UV-bestendig polyetylen, glassfiberforsterket

Bruksområde: For middels trafikkerte Entréer, inne og ute

Vekt: 2,8 kg/m²

Farger: Grønn, grå, sand, grafitt, blygrå, sort metallic
Rampelist: Grønn, grå, brun

Entré Fotskraperist



Vi tilbyr pressrister i varmgalvanisert stål fra 25 mm tykkelse til kjørbare rister. Rammer, L-profiler leveres med og uten støpeklør etter ønske/behov.

Ekstra understøtter, T-profiler leveres ferdig montert i rammer ved større ristarealer. T-profilene anbefales til ristarealer større enn 1000 x 2000 mm. Dette styrker bæreevnen betraktelig, og gir muligheten til å dele opp ristene i håndterbare moduler.

Bærestålet i ristene tilbys i 2, 3 og 4 mm tykkelse, avhenger av krav til belastning. Maskeåpninger leveres i 30 x 11 mm, 30 x 14 mm, 20 x 20 mm og 30 x 30 mm alt etter krav og ønske.



TEKNISK BESKRIVELSE

Materiale: Varmgalvanisert stål (spesial behandlede rister på forespørsel)

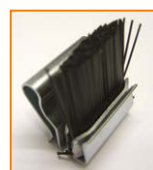
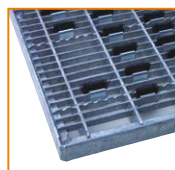
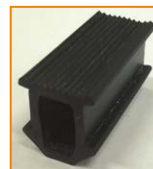
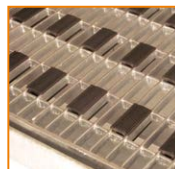
Bruksområde: Innendørs, utendørs. Høy trafikk.

Rengjøring: Spyling, børsting.

Skrapefunksjon: Bra. Med børster: meget bra.

Oppsugingsevne: Ingen.

Farger: Galvanisert stål, børste sort.



Fotskraperisten kan utstyres med børster og/eller gummi ilegg. En kombinasjon av disse gir en effektiv skrapeeffekt, og effektiv skli-sikring. Anbefalt antall børster/gummi ilegg pr. er ca. 300 stk. pr. kvm.

Kåbemat



Kåbemat er en skrapematte laget av gummi, formet som kurver mellom aluminiumsprofiler, satt sammen med gjennomgående stålwirer. Den åpne konstruksjonen skrapet og holder på grov grus og sand. Den kan rulles sammen, noe som forenkler renholdet av matten og gulvet under. Kåbemat er en allround vendbar matte som kan benyttes i de fleste miljøer. Vi tilpasser matten etter ønsket størrelse.

TEKNISK BESKRIVELSE

Materiale: Gummistaver, aluminiumsprofil og stålwire.

Tykkelse: 18 mm og 22 mm.

Bruksområde: Innendørs. Mattebrønn eller med kantprofil, høy/middels trafikk.

Rengjøring: Sammenrullbar, spyling.

Skrapefunksjon: Meget bra.

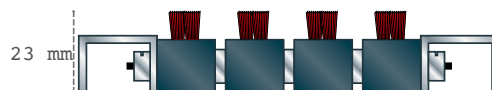
Oppsugingsevne: Ingen.

Farger: Sort/grå gummi, aluminium i sort, gull eller natur.

Entré Brushmat



Entré Brushmat er en åpen børstematte, laget for inngangspartier med høy trafikk der sand og grus utgjør et problem. Matten er bygget opp med PVC staver, innvulkanisert med børster og festet med solide stålwirer. Den leveres med 4 mm eller 8 mm åpning mellom stavene som lar sand og grus passere. Ved renhold rulles matten enkelt sammen. Entré Brushmat kan spesialtilpasses og leveres i en rekke farger, også med logo.



Entré Brushmat har en åpen konstruksjon som leveres med 4 mm eller 8 mm åpning mellom stavene.

TEKNISK BESKRIVELSE

Materiale: Staver av resirkulert PVC, børstene nylon 6.6, 2 mm rustfri stålwire.

Tykkelse: 23 mm.

Bruksområde: Innendørs og utendørs, under tak i for eksempel skoler og barnehager.

Størrelse: Etter tegning og mål.

Rengjøring: Sammenrullbar, spyling.

Skrapefunksjon: Meget bra.

Oppsugingsevne: Lav.

Farger: Børstene tilbys i flere farger.

Entré Zon/Zap



Klassisk ringgummimatte for inngangsparti med høy trafikk. Det kraftige ringmønsteret skraper effektivt av grov skitt og smuss, og gir god sklisikring. Matten settes enkelt sammen til ønsket størrelse og kan lett tilpasses ethvert inngangsparti. Den åpne profilen gir muligheter for å lagre store mengder fukt og smuss, og mønsteret på undersiden av matten fungerer som dreneringskanaler for vann.

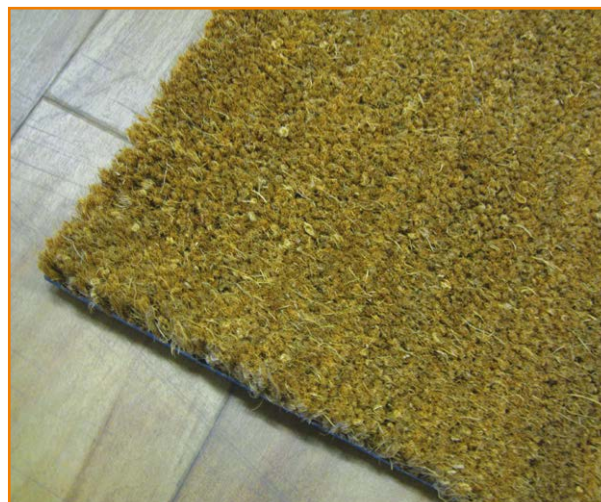
Zon fungerer like bra utendørs som innendørs, og kan legges fritt på gulvet eller nedsenket i en brønn. Matten er laget i naturgummi som gjør den godt egnet i forhold til slitestyrke og forskjellige temperaturer.

Zap er en kraftigere og tyngre ringgummimatte som er godt egnet for høy og tung trafikk. Den robuste gummiprofilen gir en ekstrem slitesterk matte, men som ellers har de samme egenskapene som Zon.

TEKNISK BESKRIVELSE

	Zon	Zap
Materiale:	Naturgummi	Naturgummi
Tykkelse:	23 mm	23 mm
Bruksområde:	Innendørs, utendørs, middels trafikk	Innendørs, utendørs, middels trafikk
Størrelse:	80 x 120 cm	100 x 150 cm
Rengjøring:	Spyling	Spyling
Skrapefunksjon:	Meget bra	Meget bra
Oppsugingsevne:	Ingen	Ingen
Farger:	Sort	Sort

Entré Kokos



Entré Kokos er en velkjent matte med en overflate laget av naturkokos. Matten har gode avskrapnings- og absorberings-egenskaper, og den er estetisk pen. Kokosfibrene er vulkanisert i en tykk latexbakside som gjør at den holder seg på plass.

TEKNISK BESKRIVELSE

Materiale:	Naturkokos vulkanisert i en latex bakside.
Tykkelse:	Lagervare: 17 mm.
Bruksområde:	I mindre trafikkerte områder.
Størrelse:	200 cm x 12 meter i tykkelse 17 mm (lagervare),
Farger:	Natur mog sort.

Entré Stop Extra



Entré Stop Extra er en slitesterk avskrapningsmatte som effektivt stopper og samler skitt og smuss i tusenvis av små vinylløkker. Matten er enkel å rulle sammen og rengjøres ved å riste eller spyle maten. Den leveres i to utgaver, med og uten bunn. Begge er slitesterke matter beregnet for inngangsparti med høy trafikk. Entré Stop Extra med bunn samler smusset i maten for å beskytte underlaget mot slitasje. Entré Stop Extra uten bunn er godt egnet til å legges utendørs eller i mattebrønn, da smuss og fukt dreneres gjennom maten. Renholdet av maten blir med dette meget enkel.



15 mm Entré Stop Extra uten bunn

TEKNISK BESKRIVELSE

Materiale: Vinyl.

Tykkelse: Entré Stop Extra: 15 mm.

Bruksområde: Innendørs, middels trafikk

Rengjøring: Spyling.

Skrapefunksjon: Bra.

Oppsugingsevne: Lav.

Størrelse: Kappes etter ønsket lengde eller leveres som rull.

Rullbredde: 120 cm.

Farger: Grå. Andre farger på forespørsel.

Entré Rubett



En robust skrapematte som består av tett sammensatte og myke pigger som effektivt skraper av grov skitt og smuss. Bunnen er tett for å beskytte gulvet og kantene skrår ned mot gulvet for å redusere risikoen for å snuble i maten. Den spesielle gummiblandingen gir en meget slitesterk matte som tåler å ligge både ute og inne. Entré Rubett rengjøres ved risting eller spyling.



TEKNISK BESKRIVELSE

Materiale: Gummi.

Tykkelse: 15 mm.

Bruksområde: Innendørs, utendørs, middels trafikk.

Rengjøring: Spyling.

Skrapefunksjon: Meget bra.

Oppsugingsevne: Ingen.

Størrelse: 60 x 80 cm, 83 x 100 cm, 90 x 180 cm.

Farger: Sort.

Entrè Alutex/Brush



Matten har en ekstrem effektiv skrapefunksjon og god absorbering av fukt. Entrè Alutex/Brush er blant de beste Entrémattene på markedet.



Logoer og tekst kan enkelt felles ned i matten.
Be gjerne om mer info.

TEKNISK BESKRIVELSE

Materiale: Polyprop nåleribber med polyamidbørster og aluminiums skrapeinnlegg.

Oppbygging: 100% PP-fiber med UV-beskyttelse og 100% PA-børster og skrapeprofiler i anodisert aluminium.

Bakside: Antiskli latex

Totalvekt (+/-7,5%): Ca. 4,3 kg/m²

Lengde: Leveres i ønsket lengde, hele ruller 10 meter

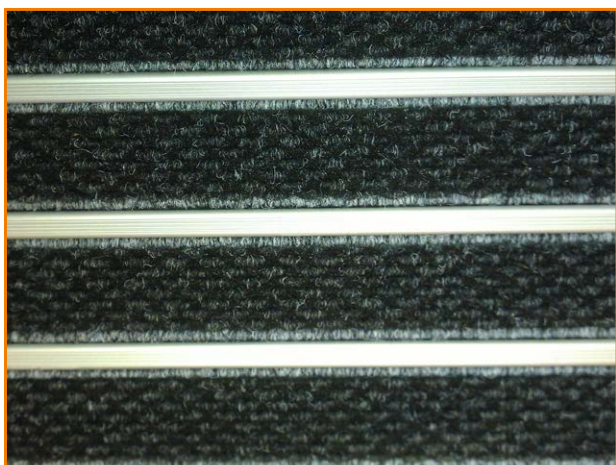
Total høyde (+/-7,5%): 13 mm

Materialbredde/-lengde: +/- 200 cm x 10 meter

Entrè Alutex PP



Entrè Alutex PP har samme design som Entrè Alutex/Brush. Matten er produsert av 100% polypropylen tekstil i løkker i stedet for skåret luv, baksiden er av antiskli latex. Entrè Alutex PP er en effektiv skrap- og tørkematte som er godt egnet i høyt trafikkerte områder, matten takler fint lettere traller. Hvis behovet er best mulig absorbering av vann og sand anbefaler vi Alutex PP, er behovet best mulig avskrapning anbefaler vi Alubrush-/tex.



TEKNISK BESKRIVELSE

Materiale: Polypropylen tekstil i løkker med innfelte aluminiumstaver

Bakside: Antiskli latex.

Bredde: 200 cm

Tykkelse: 13 mm

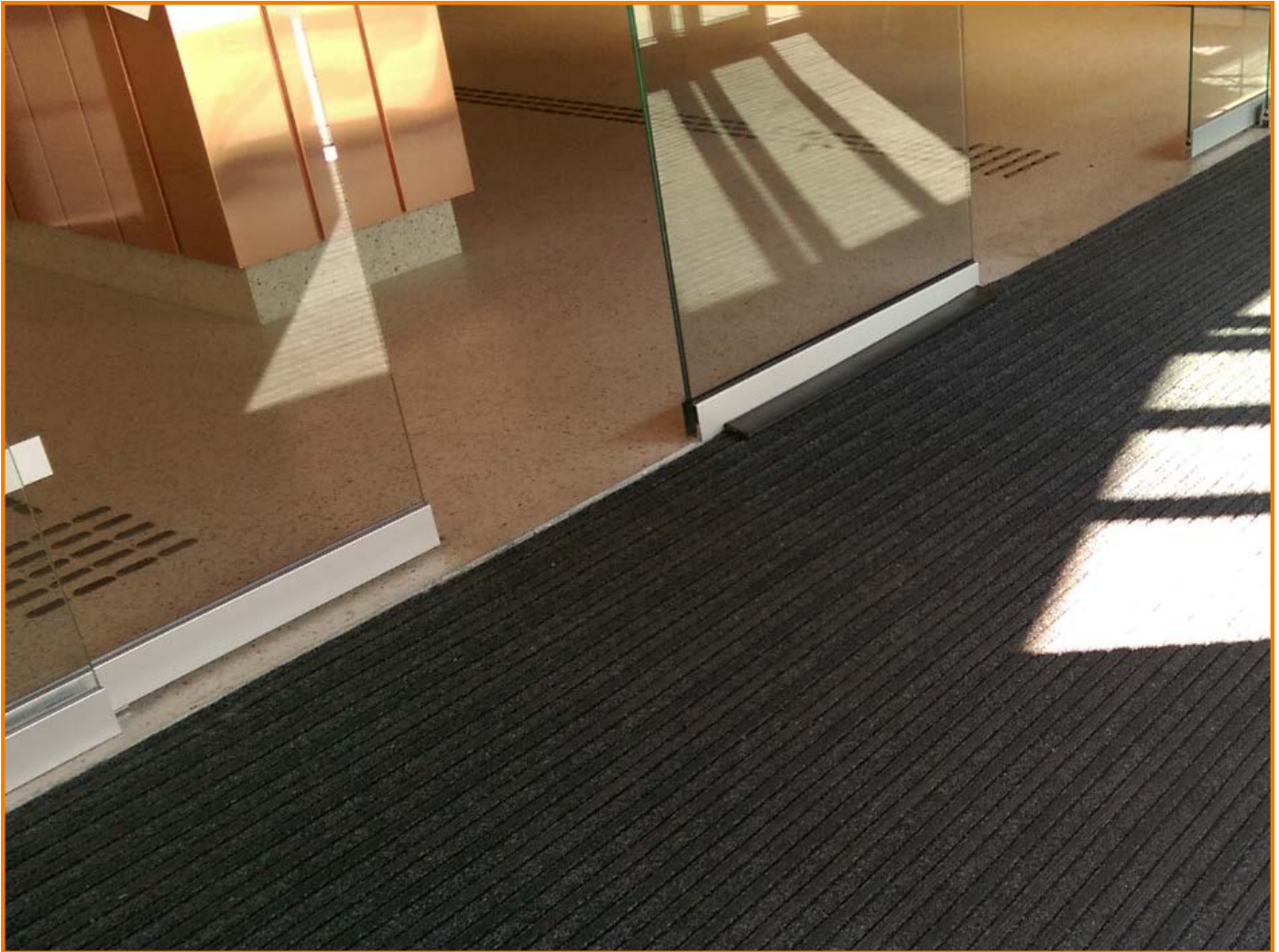
Vekt: ca. 3,5 kg. pr. kvm.

Lengde: Leveres i ønsket lengde, hele ruller 10 meter

Farger: Antracite sort og grå.
200 cm bredde i grå.

Materialbredde/-lengde: +/- 200 cm x 10 meter

Triobrush



Triobrush er en effektiv skrap- og tørkematte laget av polypropylen tekstil med bakside av antiskli latex
Kombinasjonen av løkker og skåret luv sørger for at matten effektivt skrapes grov og finn smuss i tillegg til fuktoptak.

Triobrush kan legges løst ved mindre arealer, evt. tapes/limes til underlaget ved større arealer med matter.
Passer også godt i mattebrønner på 10 – 12mm. dybde.
Denne mattemodellen er egnet til de aller fleste inngangspartier uansett type trafikk.

TEKNISK BESKRIVELSE

Materiale: Polypropylen tekstil kombinert i løkker og skåret luv

Bakside: Antiskli latex.

Høyde: 12 mm

Rullbredde: 200 cm.

Vekt: ca. 2,7 kg pr. kvm.

Lengde: Rullengde 10 meter

Farger: Amber

Entré Alutex PP Junior



Entré Alutex PP Junior har samme design som Entré Alutex/Brush. Matten er produsert av 100% polypropylen tekstil i løkker i stedet for skåret luv, baksiden er av antiskli latex. Entré Alutex PP Junior er en effektiv skrap og tørkematte som er godt egnet i høyt trafikkerte områder, matten takler fint lettere traller. Hvis behovet er best mulig absorbering av vann og sand anbefaler vi Alutex PP, er behovet best mulig avskrapning anbefaler vi Alubrush-/tex.

TEKNISK BESKRIVELSE

Materiale: Polypropylen tekstil i løkker med innfelte aluminiumstaver

Bakside: Antiskli latex.

Tykkelse: 10 mm - **Rullbredde:** 200 cm.

Vekt: ca. 3,5 kg pr. kvm.

Lengde: Leveres i ønsket lengde. Rullengde 10 meter

Farger: Antracite sort.

Entré Tex PP



Entré Tex PP er identisk med Entré Alutex PP men UTEN aluminiumstaver. Dette er matten som erstatter Entré Robusta. Entré Tex PP gir en effektiv kombinasjon av skrap/ tørk, og er spesielt godt egnet til å legges på ujevnt underlag. Uten aluminiumstaver vil matten følge underlaget, så man slipper problematikken med en matte som løfter seg i kantene. Entré Tex PP er godt egnet til områder med høy trafikk, bruk av traller og handlevogner.



TEKNISK BESKRIVELSE

Materiale: 100% Polypropylen tekstil i løkker.

Bakside: Antiskli latex.

Vekt: ca. 2,0 kg. pr. kvm.

Høyde: 13 mm.

Materialbredde/-lengde: +/- 200 cm x 20m.
Leveres også i metervare eller ønsket format.

Farger: Antracite og grå

Entré Topmat



Entré Topmat er en høykvalitets skrape- og tørkematte for innganger med stor trafikk og bruk av vogner/traller.

Den lukkede konstruksjonen i aluminium kan utstyres med lameller av gummi, med innvevde tekstilfibrer eller børster.

Entré Topmat finnes i 12 eller 18 mm, noe som gjør at den kan brukes i de fleste inngangspartier.

En fordel med Topmat er at den er vendbar, og dermed har en forlenget levetid.

TEKNISK BESKRIVELSE

Materiale: Aluminiumsprofiler med koblinger av gummilameller med tekstil eller børster, sammenkoblet med gjennomgående stålstenger.

Temperaturområde: -50°C - +90°C

Tykkelse: 12 og 18 mm

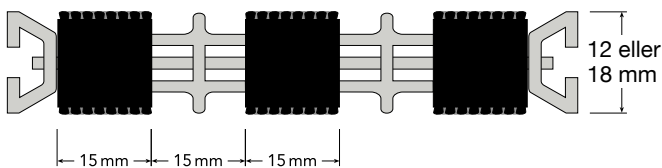
Vekt: 14 kg/m²

Størrelse: Lages etter ønsket lengde og bredde.

Bruksområde: Innendørs ved meget trafikkerte områder som f.eks kjøpesentre og flyplasser.

Oppsugningsevne: Middels

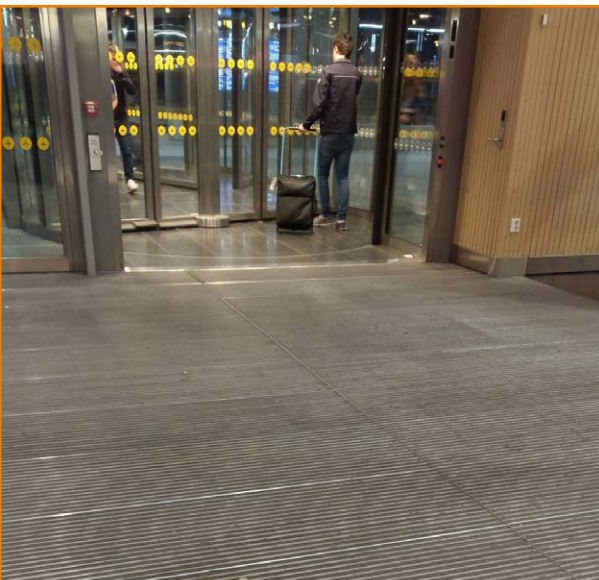
Farger: Standard aluminium med grå tekstilfibre. Andre farger på aluminium og gummilameller på forespørsel.



Topmat Original Wild Pig



Topmat Original Wild Pig er sammensatt av aluminiumsprofiler og gummilameller med gjennomgående nylonfiber i wild pig mønster. Profiler og lameller er sammenkoblet av 2 mm tykke RF stålstenger. Det unike wild pig mønsteret i det gjennomgående nylonfiberet gir et unikt design som pryder inngangspartiet. Matten leveres i håndterbare seksjoner som er vendbare og kan brukes på begge sider. Dette gjør at matten holder sitt utseende og funksjon vesentlig lenger enn en ensidig matte. Topmat Original Wild pig leveres som Topmat Original, i tykkelsene 12 og 18 mm.



TEKNISK BESKRIVELSE

Materiale: Aluminiumsprofiler med koblinger av gummilameller med tekstil eller børster, sammenkoblet med gjennomgående stålstenger.

Temperaturområde: -50°C - +90°C

Tykkelse: 12 og 18 mm

Vekt: 14 kg/m²

Størrelse: Lages etter ønsket lengde og bredde.

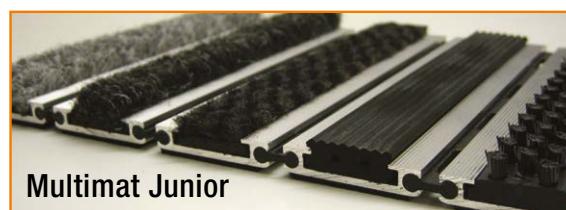
Bruksområde: Innendørs ved meget trafikkerte områder som f.eks kjøpesentre og flyplasser.

Farger: Standard aluminium med stripet grå og sorte tekstilfibre.

Multimat Senior/Multimat Junior



Multimat er en høykvalitets skrape- og tørkematte for miljøer med stor fottrafikk, og lette traller, rullestoler etc. De pressede aluminiumsprofilene er lenket sammen med en sterk, fleksibel syntetlist som gjør at matten kan rulles opp. Dette gjør det enkelt å gjøre rent. Matten kan utstyres med tørke- og/eller skrapeinnlegg i aluminiumsprofilene, kombinert etter ønske.

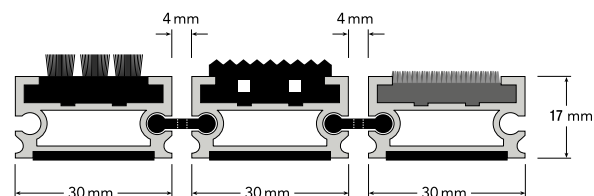


Multimat Junior



Multimat Senior

Multimat er laget av aluminiumsprofiler med ønsket ilegg. Matten egner seg godt i mattebrønner med lav høyde, for eksempel i områder med fliser. Multimat Junior er en kombinasjonsmatte som både skraper og tørker, og den gir et solid og pent inntrykk. Med sin unike konstruksjon er den enkel å tilpasse til brønner med spesielle mål og den kan kappes med stikksag til ønsket form. Matten vedlikeholdes jevnlig med støvsuging og høytrykksspyling.



TEKNISK BESKRIVELSE

Materiale: Aluminiumsprofiler med ilegg av løkke- eller skåret tekstil, gummi eller børster

Temperaturområde: -50°C - +90°C

Tykkelse: Tekstil og gummi: 22 mm, børster: 17–25 mm

Profilavstand: 4 mm

Størrelse: Lages etter ønsket lengde og bredde.

TEKNISK BESKRIVELSE

Materiale: Aluminiumsstaver med ønsket ilegg.

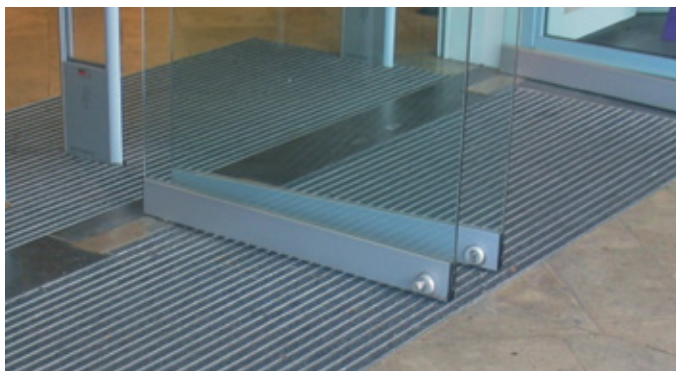
Tykkelse: 10 til 17mm

Størrelse: Lages etter ønsket lengde og bredde.

Farger: Antracite, grå og sort.

Multikombi Junior og Senior

Multikombi matten er en skrape- og tørkematte for innganger med stor fottrafikk, rullestoler, lette traller etc.



Multikombi Junior

Multikombi Junior er laget av aluminiumsprofiler med ønsket ilegg. Matten egner seg godt i mattebrønner med lav høyde, for eksempel i områder med fliser. Multikombi Junior er en kombinasjonsmatte som både skaper og tørker, og den gir et solid og pent inntrykk.

Med sin unike konstruksjon er den enkel å tilpasse til brønner med spesielle mål og den kan kappes med stikksag til ønsket form. Matten vedlikeholdes jevnlig med støvsuging og høytrykks-spyling.



TEKNISK BESKRIVELSE: MULTIKOMBI JUNIOR

Materiale: Aluminiumsstaver med ønsket ilegg
Temperaturområde: -50°C - +90°C
Tykkelse: Løkkefiber 10-12 mm. Børster 15 mm.
Bruksområde: Innendørs i private og offentlige miljøer.
Størrelse: Lages etter ønsket lengde og bredde.
Farger: Antracite løkkefiber, sorte børster

Multikombi er en høykvalitets skrape- og tørkematte for innganger med stor fot-trafikk, og lette traller, rullestoler etc. De pressede aluminiumsprofilene er lenket sammen med en sterk, fleksibel syntetlist som gjør at matten kan rulles opp. Dette gjør det enkelt å gjøre rent.

Matten kan utstyres med tørke- og/eller skrapeinnlegg mellom aluminiumsprofilene, kombinert etter ønske.

Kontakt oss for ytterligere informasjon og tilbud.



TEKNISK BESKRIVELSE: MULTIKOMBI SENIOR

Materiale: Aluminiumsstaver med ønsket ilegg
Temperaturområde: -50°C - +90°C
Tykkelse: Løkkefiber 17 mm. Børster 24 mm.
Størrelse: Lages etter ønsket lengde og bredde.
Profilavstand: 4 mm
Farger: Antracite løkkefiber, sorte børster

Multimat XXL



Matte med høye skrape- og tørkeegenskaper for inngangspartier med mye og tung trafikk. De pressede aluminiumsprofilene er lenket sammen med gjennomgående stålwire. Matten kan derfor rulles sammen for rengjøring i brønnen. Matten utstyres med tørke og/eller skrapeilegg. Tåler trykk på 3500 kg pr. kvm.



TEKNISK BESKRIVELSE

Størrelse, design og kombinasjoner: Etter kundens ønsker

Tykkelse: 20 mm

Bruksområde: I brønner, spesielt der det kjøres med tunge vogner og traller.

Farger: Sort og grå.



Ilegg:

- Børster
- Løkkefiber
- Gummi
- Teppe

Entré Combimiljø



Det miljøvennlige valget! Entré Combimiljø er en stabil og slitesterk skrape- og absorpsjonsmatte som er laget av 98% resirkulert materiale. Entré Combimiljø er en slitesterk kombinasjonsmatte som med sitt kraftige, dyppressede diagonalmønster effektivt skraper av smuss og skitt.

Tekstilfibre består av UV-bestendig polyester med god absorpsjonsevne. Baksiden er laget av gummi fra resirkulerte bildekk. Den tunge gummibaksiden gjør at mattem ligger stabilt på gulvet uten å flyttes rundt, og mattem passer utmerket i sterkt trafikerte entréer.

TEKNISK BESKRIVELSE

Materiale: Polyesterfiber. Bakside av resirkulert gummi.

Bruksområde: For normal trafikerte entréer, inne og ute.

Vekt: 5,5 kg/m²

Rengjøring: Daglig støvsuging samt etter behov høytrykkspyles

Skrapefunksjon: God

Oppsugningsevne: Meget bra

Størrelser: 90 x 150 cm.

Farger: Sort, grå og brun.



Entré Classic

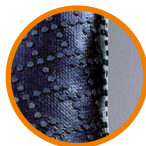
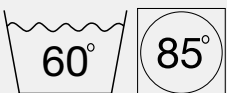


Maskinvaskbar tørkematte med slitesterke nylonfibre og bakside av kraftig nitrilgummi. Entré Classic passer bra innendørs i entréer med stor trafikk.

Nylongarnet er gjennomfarget for best vaske- og lysekhet, samt fargebestandighet. Mattens underside er utstyrt med nupper som gir et godt grep mot underlaget og forhindrer sklifare.

Entré Classic er en utmerket matte som suger opp væske og smuss på en effektiv måte.

Maskinvaskbar



TEKNISK BESKRIVELSE

Materiale: Fiber av gjennomfarget high twist nylon. Nuppet bakside i nitrilgummi.

Bruksområde: Til innendørsbruk, stor trafikk.

Vekt: 1,5 kg/m²

Størrelser: 60 x 90 cm, 85 x 114 cm, 85 x 150 cm, 85 x 300 cm, 115 x 180 cm, 115 x 200 cm, 115 x 240 cm, 147 x 300 cm, 85 x 75 cm, 150 x 250 cm, 65 x 600 cm, 85 x 200 cm, 85 x 500 cm, 115 x 300 cm.

Kan også lages i ønsket spesialformat innenfor 200 x 600 cm.

Farger: Black Steel



Black Steel

Entré Miljø Greenwalk Eco Public



HØY KVALITET SOM LIGGER PERFEKT

Materialet har en strekkstyrke opptil 300 ganger sterkere enn PVC og rives ikke.

RESIRKULERTE MATERIALER SOM KAN RESIRKULERES

Funksjonelle og førsteklasses topptekstiler + rullvare har gitt en trendy matte som er giftfri. Mattene er produsert med mindre vann og energi og resirkulerte materialer, fri for skadelige stoffer. Entrémiljø Greenwalk Eco Public er en 100% miljøvennlig matte. Vår miljøvennlige og fleksible gummibakside gir en dørmatte egnet for både innendørs og utendørs bruk.

MATTER MED HØY YTELSE FOR LANGVARIG BRUK

Tar opp store mengder finsmuss og vann som sørger for rene og tørre lokaler.

EGENSKAPER:

- GIFT- OG PVC-FRI
Fri for ftalater, PAH-er og giftstoffer.
- LETT
Gjør transport billigere og grønnere.
- KAN VASKES I MASKIN
30 °C uten tilsetning av kjemikalier.
- UV- OG KJEMIKALIEBESTANDIG
Opptil 10 år.
- ANTISKLIPPE OG ANTISTATISK
- UV- OG SALTVANNSBESTANDIG
Tåler ekstreme temperaturer (-60°C og +60°C).

TEKNISK BESKRIVELSE

Materiale: Fiber av resirkulert materiale.

Bruksområde: Primært innendørs, kan benyttes utendørs under tak.

Størrelser: 120 x 1pm, 120 x 180 cm, 60 x 90 cm, 80 x 120 cm, 90 x 1pm og 90 x 150 cm

Farge: Antracite



Logomatte



Vi trykker gjerne ditt eget mønster eller logo på Entré Classic.

Det er 53 standardfarger å velge mellom, og trykkes med meget fine detaljer og nyanser. Det kraftige nylongarnet i matten gir en meget fin glans og fargebestandighet. Baksiden på matten er produsert i tykk og kraftig nitrilgummi med dobbeltforsterkede kanter for at den skal ligge stødig på gulvet. Matten har lang levetid og den absorberer effektivt vann og smuss.

TEKNISK BESKRIVELSE

Materiale: Garn av nylon, bakside av nitrilgummi.

Tykkelse: 8 mm.

Bruksområde: Innendørs. Høy trafikk.

Rengjøring: Spyling, industrivaskemaskin.

Skrapefunksjon: Lav.

Oppsugingsevne: Meget bra.

Størrelse: Flere standard størrelser og spesialtilpassede størrelser kan lages.

Farger:



Entré Ribb



Entré Ribb er en klassisk avtørknings,- og gangmatte for entré/hall og korridorer som egner seg i både privat og lett trafikkert offentlig miljø. Produsert i 100 % polypropylene med antiskli underside.

Vekt: ca 2270 gr/m².

Luvvekt: ca 640 gr/m².

TEKNISK BESKRIVELSE

Materiale: 100 % polypropylene med antiskli underside

Bruksområde: Til entré/hall og korridor, lett trafikk.

Vekt: 2,27 kg/m²

Størrelse: Rull 100 cm x ca 30 m, rull 200 cm x ca 30 m og avpasset 50 x 80 cm

Farger: Antracit, grå, lysbrun, mørkebrun, mørkeblå, mørkegrønn, natur



Entré Miljø



Et inngangsparti kan med enkelhet tilpasses slik at det blir en del av interiøret. Entré Miljø er konstruert for å tåle tung gangtrafikk og tar opp store mengder vann og finsmuss. Entré Miljø bør i hovedsak legges som sekundærmatte i kombinasjon med en skraperist utenfor døren og/eller en nedsenket skrapematte rett innenfor døren.

Entré Miljø matten dekker brannklassifisering Bfl-s1 og Cfl-s1 ved hellimte matter.



TEKNISK BESKRIVELSE

Materiale: Polyamide garn 750-950 gr/m², tuftet med 85.500 pr m². Polyuretan (PU-backing) sikrer at matten ligger flatt mot underlaget

Høyde: fra 8-9 mm

Montasje: Legges rett på gulv, hellimes.

Størrelse: 130 cm x 20 m, 200 cm x 20 m

Vekt: 3,8 kg pr. m²

Farger: Antracite, Taupe, Natural, Graphite, Grigio, sort, andre farger på forespørsel

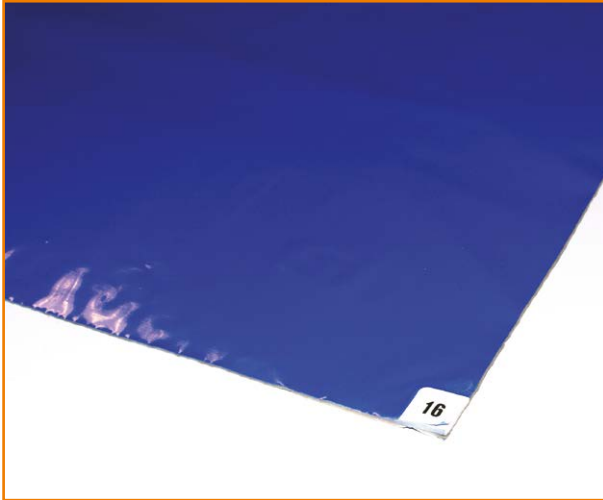
Bruksområde: Innendørs, offentlige bygg, hoteller, skoler, sykehus, kjøpesenter m.m.

Funksjon: Absorberer 5-6 ltr. vann og sand pr. m².

Brennbarhet: Pill test ISO 6925, ASTM D 2829, BS 6307 (pass) DIN 54332/NEN 1775 (i) Ta (B2)/T2

Belastning: Tåler tung og stor trafikk, ikke velegnet for jekketraller, men tåler annen tralletrafikk.

Safety Klebematte



Klebematten består av 30 stk tynne plastark som er belagt med lim. Limet fanger effektivt opp støv og smuss fra sko og vogner som passerer.

Når arket er fullt av smuss river man ganske enkelt av arket. Arkene er nummererte slik at man i god tid vet når det er på tide å bestille en ny.

Klebematten leveres i pakker med 4 x 30 ark.

TEKNISK BESKRIVELSE

Bruksområde: Innendørs

Størrelse: 45 x 115 cm

Farger: Blå og Hvit.



Comfort Meter



Klassisk arbeidsplassmatte av vinyl med lukkede celler og stor tetthet for tørre, lettere industrimiljøer. Den ribbemønstrede overflaten gir god sklibeskyttelse, og skråkantene minsker snublefaren. Den er lett å skjære til rundt bordben og maskinfundament.

TEKNISK BESKRIVELSE

Materiale: Gjenvinnbar vinyl med lukkede celler

Tykkelse: 9 mm.

Bruksområde: Offentlig miljø, lager, lett industri, laboratorier.

Oljebestandighet: Kort eksponering.

Ergonomi/sikkerhet: Ergonomisk med god sklibeskyttelse.

Størrelse: Rullbredde 61 cm, 91 cm og 122 cm x 18,3 m.

Comfort Step



Arbeidsplassmatte har en slitesterk overflate av gummi, og en myk elastisk underside av skummet orange vinyl. Den marmorerte, jevne overflaten gjør den enkel å holde ren. Skråkanter reduserer snublefaren. Comfort Step passer utmerket der man kombinerer stående og sittende arbeide.

TEKNISK BESKRIVELSE

Materiale: Overflatelag av gummi og underside av skummet vinyl.

Tykkelse: 16 mm.

Bruksområde: Offentlig miljø, lager, lett industri.

Størrelse: Rullbredde 61 cm, 91 cm og 122 cm x 18,3 m.

Oljebestandighet: Kort eksponering.

Ergonomi/sikkerhet: Meget god ergonomi.

Farger: Grå, sort og sand.



Comfort Deck



Svært slitesterk arbeidsplassmatte med dørk-mønstret overflate som gir svært god sklibeskyttelse. Myk og dempende underside av skummet vinyl gir god ergonomi og komfort. Skråkanter reduserer snublefaren og gjør det enklere å kjøre vogner over matten. Comfort Deck egner seg for tørre verksteds- og industri-miljøer der det stilles krav til ekstra slitestyrke og sklibeskyttelse.

TEKNISK BESKRIVELSE

Materiale: Overflate og underside i vinyl.

Tykkelse: 16 mm.

Bruksområde: Offentlig miljø, lager, Industri.

Størrelse: 61 x 91 cm, 91 x 152 cm.
Rull 0,91 x 22,9 m -122 cm x LM.

Oljebestandighet: Kort eksponering.

Ergonomi/sikkerhet: Myk og elastisk. Svært god sklibeskyttelse.



Comfort Tex



Arbeidsplassmatte også kalt "sveisematta", tåler glødende og skarpe metallspån. Overflaten tåler noe søl fra skjærevæsker og olje. Slitestykken og de gode ergonomiske egenskapene gjør at mange også velger Comfort Tex ved pakkedisker o.l. Skråkanter og avrundede hjørner reduserer snublefaren og gjør det enklere å kjøre vogner over matten.

Comfort Tex har en slitesterk tekstilmønstret overflate av nitrilgummi som er limt på en myk og elastisk naturgummi.

TEKNISK BESKRIVELSE

Materiale: Overflate av nitrilgummi og underside av naturgummi.

Tykkelse: 11 mm.

Bruksområde: Lager, lett og tung industri, sveising.

Størrelse: 0,91 x 22,9 m.

Oljebestandighet: Kort eksponering.

Ergonomi/sikkerhet: Myk og elastisk. Svært god sklibeskyttelse.

Farger: Sort.

Comfort Flex Nitril



Comfort Flex har en overflate av halvkuler. Kulene er uthulede på undersiden og suger seg derfor fast til gulvet. De fasede kantene reduserer snublerisiko og gjør det enklere å trille over vogner. Comfort Flex leveres som i to standard størrelser.

TEKNISK BESKRIVELSE

Materiale: Comfort Flex Nitril: Nitrilgummi

Tykkelse: 13 mm.

Bruksområde: Offentlig miljø, lager, lett industri.

Størrelse: 60 x 90 cm, 90 x 120 cm.

Oljebestandighet: Kort eksponering.

Ergonomi/sikkerhet: Myk og aktivt dempende. God sklibeskyttelse.

Farger: Sort.

Comfort Solid



Comfort Solid er en modulmatte som lever opp til navnet. En slitesterk matte med en tett og sklisikker overflate. Små knotter på undersiden løfter matten og gir drenering og ventilasjon mot gulvet ved væskesøl. Matten er lett å bygge ut til ønsket størrelse med de smarte modulene på 91 x 91 cm. Overflaten er lett å rengjøre. Modulene er lette å ta fra hverandre og rengjøres ved at de spyles. Comfort Solid er produsert av en spesiell nitrilgummiblanding som gjør at den både tåler varme, olje, fett og kjemikalier.

TEKNISK BESKRIVELSE

Materiale: Blanding av natur og nitrilgummi.

Tykkelse: 15 mm.

Bruksområde: Lager, lett industri, tung industri.

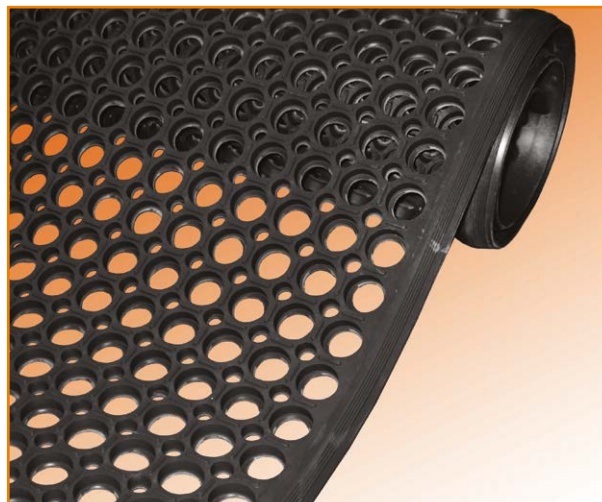
Størrelse: 91 x 91 cm.

Oljebestandighet: Lang eksponering.

Ergonomi/sikkerhet: Myk og dempende. Svært god skliveskyttelse.

Farger: Sort.

Comfort Light



Lettere ringgummimatte som legges rett på gulvet og ikke nedsenket i en mattebrønn. Det effektive og sklisikre ringmønsteret skraper av og lagrer store mengder fukt og smuss. Den drenerende baksiden hviler på små "knotter" som løfter matten opp fra gulvet, som resulterer i at vannet renner unna og gulvet ventileres.

Comfort Light er enkel å løfte vekk eller rulle sammen ved rengjøring.

TEKNISK BESKRIVELSE

Materiale: Naturgummi

Tykkelse: 13 mm

Bruksområde: Innendørs, utendørs.

Størrelse: 91 x 152 cm.

Rengjøring: Spyling.

Farger: Sort

Comfort Hygien/Tøff



Kraftig, myk og ergonomisk modulmatte med åpent hullmønster og drenerende bakside. Små knotter på undersiden løfter matten slik at gulvet får puste. Hullmønsteret gir en skliskker overflate som slipper gjennom fuktighet, samler smuss og ventilerer mot gulvet. Rengjøringen foregår ganske enkelt ved at matte og gulv spyles. Matten består av moduler på 91x 91cm som lett legges sammen til ønsket størrelse. Den spesielle blandingen av natur- og nitrilgummi gjør at den motstår et visst søl av olje, fett og kjemikalier samtidig som den gir matten stor slitestyrke og varmebestandighet.

Comfort Hygien/Tøff er spesielt utviklet for miljøer der man håndterer matvarer eller stiller andre strenge krav til hygiene og kjemisk bestandighet. Matten består av moduler på 91 x 91 cm og kan enkelt bygges ut til ønsket størrelse.

Comfort Hygien/Tøff er ventileret med et hullmønster slik at fuktighet og smuss går gjennom matten, som dermed blir svært skliskker. Små knotter på undersiden løfter opp matten slik at gulvet får puste. Rengjøring skjer ved spyling.

Den spesielle tette gummiblanding gjør det vanskelig for bakterier å få feste, og den motstår desinfisering med antiseptiske kjemikalier. Det høye innholdet av nitrilgummi gjør at den tåler olje, fett og kjemikalier samtidig som det gir matten stor slitestyrke og varmebestandighet.

TEKNISK BESKRIVELSE

Materiale: Blanding av natur- og nitrilgummi.

Tykkelse: 15 mm.

Bruksområde: Lager, lett industri, tung industri.

Størrelse: 91 x 91 cm.

Oljebestandighet: Lang eksponering.

Ergonomi/sikkerhet: Myk og dempende. Svært god sklibeskyttelse.

Farger: Sort.

Comfort Office



Comfort Office er en arbeidsmatte som er tilpasset stående arbeid i et kontormiljø. Den er laget av polyuretan som gir en ekstremt behagelig følelse. I tillegg har den et beskyttende tekstillag som gir det et diskret og tiltalende utseende samtidig som det er enkelt å rengjøre. Matten er utviklet for tørre miljøer som f.eks. kontor, butikker eller mottakelser. Comfort Office forbedrer kroppens blodsirkulasjon ved å tvinge føttene til å parere den myke overflaten til tross for å stå stille. Samtidig lindrer den knær og rygg og forhindrer slitasje. Comfort Office fåes i grått og i standard størrelse, 52 x 82 cm.



TEKNISK BESKRIVELSE

Materiale: Polyuretan

Tykkelse: 18 mm.

Bruksområde: Kontormiljøer, for tørre miljøer.

Størrelse: 52 x 85 cm.

Ergonomi/sikkerhet: God avlastning

Farger: Grå

Comfort Versa



Comfort Versa øker sikkerheten og reduser tretthet. Den er motstandsdyktig mot fett, olje og vann, og har anti-mikrobiske egenskaper. Sugekopper på baksiden reduserer mattens bevegelighet. Dreneringshullene lar væske renne gjennom.

EGENSKAPER & FORDELER

- Motstandsdyktig mot olje, vann og fett
- Sklisikker overflate
- Sugekopper på baksiden holder matten på plass
- Skrå, mønstrede kanter reduserer skli-, fall- og snublefare
- Dreneringshull slipper væske og skitt gjennom
- Anti-mikrobisk materiale reduserer bakterievekst
- Avlaster føtter og ben
- Slitesterk og lett helgummi-konstruksjon gjør matten lett å rengjøre.
- Tåler storkjøkken-oppvaskmaskin
- 100% gjenvinnbar



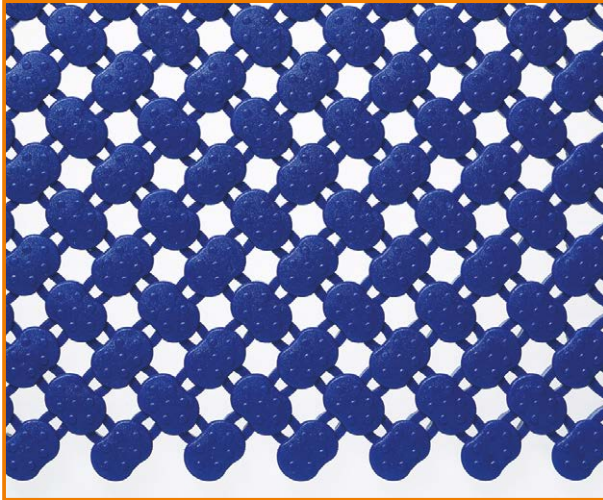
TEKNISK BESKRIVELSE

Materiale: Slitesterk og lett helgummi

Bruksområde: Fungerer godt i våte og tørre miljøer.

Størrelse: 79 x 158 cm

Safety Lagune



Safety Lagune kan brukes i alle slags våtrom, for eksempel svømmehaller, dusjrom, garderobes, toalett- og badstuemiljøer osv. Oversiden er sklisikker og behagelig å gå på med bare føtter. Den drenerende undersiden frakter vekk vann slik at gulvet ventileres. Den slitesterke vinylen er behandlet med antibakterielle midler.

Matten er lett og rulles ganske enkelt sammen ved rengjøring. Safety Lagune leveres i moduler på 20 x 20 cm. Den kan også bestilles som ferdigmatte etter kundens mål.

TEKNISK BESKRIVELSE

Materiale: Vinyl.

Tykkelse: 9 mm.

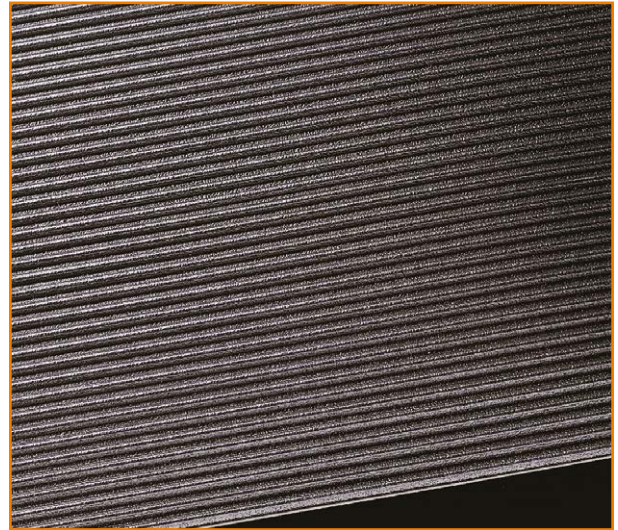
Bruksområde: Våtrom og våte miljøer.

Størrelse: 20 x 20 cm moduler.

Rengjøring: Spyling.

Farger: Leveres i flere farger.

Safety Rib Gummi



Safety Rib Gummi har en skarp riflet overflate som gir god friksjon og fleksibilitet i materialet. Overflaten er utformet for å være smussavvisende og suger ikke til seg olje og fett. Matten er lett å renholde og demper effektivt lyd på lagerhyller av stål, sklisikrer ramper og trinn. Fungerer utmerket som sparkebeskyttelse på dører.

TEKNISK BESKRIVELSE

Materiale: Gummi.

Bruksområde: Innendørs.

Størrelse: Rullbredde 120 cm x 10 meter i tykkelse 3 mm.

Farger: Sort.

Stolunderlag



Stolunderlag beskytter gulv og tepper mot slitasje og tilsmussing. Du får dessuten bedre komfort når kontorstolen ruller lett og behagelig. Stolunderlag leveres med en flat anti-skli behandlet bakside for harde gulv, og med pigger på baksiden for teppegulv.

Oversiden er lett mønstret for redusert sklirisiko.

TEKNISK BESKRIVELSE

Materiale: Vinyl.

Tykkelse: 2,8 mm.

Bruksområde: Innendørs.

Renhold: Avtørring

Størrelser: 120 x 100 cm, 120 x 150 cm og 120 x 200 cm.

Safety Tiles



PVC fliser for beskyttelse og profilering av gulv. Flisene settes sammen til ønsket lengde og bredde.

Standard farge er sort. Andre farger kan bestilles med minimums kvantum på 100 kvm.

Safety Tiles kan også leveres med påtrykt tekst og logo.

TEKNISK BESKRIVELSE

Materiale: Flexibel inter-lockable vinyl.

Tykkelse: 6 mm

Vekt: 6,5 kg/m².

Renhold: Spyles med vann

Størrelser: 500 x 500 mm

Farger: Sort, andre farger på bestilling.

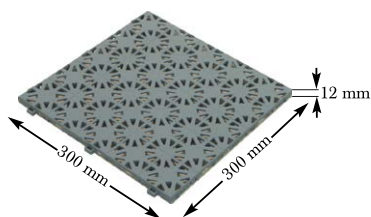
Logo/trykk: Ja, om ønskelig

Hestra



Gulvet som passer overalt! Det ideelle gulv for hjemmet, arbeidsplassen og offentlige miljøer.

Platene er lette å legge og lette å holde rene. Støvsug, vask eller spyl av platene etter behov. De passer utmerket på kalde og fuktige gulv, der de gir en tørr og behagelig følelse. Gammelt gulv får et nytt og pent utseende. Hestra Plattan er lyddempende og skånsom for kroppen - den gjør et hardt gulv mykt. Takket være den høye dreneringsevnen, kan installasjonen ligge i både tørr- og våtrom hele året.



Ergonomisk. Gjør et kaldt og hardt gulv varmt, "mykt" og behagelig.

Et slitesterkt gulv. Platene er gjennomfargede og kan brukes både innen- og utendørs - også i offentlige miljøer.

HestraPlattan kan kjøres på og kan brukes i f.eks. garasjer og bilhaller. Gulvet tåler piggdekk, samt oljer og de fleste kjemikalier.



TEKNISK BESKRIVELSE

Materiale: Gjenvinnbar polypropylen-plast.

Tykkelse: 12 mm.

Bruksområde: Hjemmet, arbeidsplassen og offentlige miljøer.

Størrelse: 30 x 30 cm.

Oljebestandighet: Lang eksponering.

Ergonomi/sikkerhet: Myk og dempende. Svært god sklibeskyttelse.

Farger: Lys grå, mørk grå, grønn, petrol, vanilje, beige, tegl, rød, lys blå, mørk blå, perlemorshvit.

Gulvmiljø LOUNGE



Gulvet med det lille ekstra. Uansett hvor du legger gulvet, kommer det til å løfte rommet til et helt nytt nivå.

Gulvmiljø LOUNGE-system er gulvet med det lille ekstra. Vi vil gi alle en mulighet til å få et svært pent gulv, både hjemme og i offentlige miljøer! Ved at man fritt kan bestemme lengde og bredde, åpner Gulvmiljø LOUNGE for nye muligheter til å bygge miljøer i ønsket størrelse. For en pen og behagelig avslutning finnes LOUNGE Dekorlist med mulighet for innfelt LED-belysning.



Egenskaper

Enkel montering.

Ved montering av gulvet trengs vanligvis ingen verktøy, da man enkelt trykker sammen platene for hånd.

Drenerende.

Gulvet er selvdrenerende i sin konstruksjon, og passer godt til å legges på fuktige steder.

Lar gulvet puste.

Undergulvet puster ettersom konstruksjonen gjør at luften lett slipper opp fra gulvet.

Både innen- og utendørs.

Gulvet fungerer innendørs og utendørs, med mulighet for innfelt belysning.

Flyttbart og vedlikeholdsfritt.

Dette moderne og praktiske gulvet kan enkelt byttes og tilpasses til nye områder. Det er dessuten i prinsippet vedlikeholdsfritt.

Flerfunksjon.

De fleste innebygde funksjoner, som f.eks. drenering, ekspansjon, kabelskjuling, delbar med ivaretatt funksjon og festepunkter for forankring i underlaget.

Mulighet for innfelt belysning.

I LOUNGE dekorlist kan man felle inn verdens minste LED-belysning.

Delbar dekorlist.

Den rette dekorlisten kan knekkes og dele inn gulvet med innfelt belysning.

Flerfunksjon.

De fleste innebygde funksjoner, f.eks. belysning, delbar for oppdeling av gulv, delen som brytes av, kan brukes som avslutningsdekorlist.

TEKNISK BESKRIVELSE

Materiale: Polypropen. Miljøvennlig. Gjenvinnbart

Tykkelse: 11 mm.

Bruksområde: Balkonger og uteplasser, hjemmemiljøer, kafé- og restaurantmiljøer, våtrom, garasjen

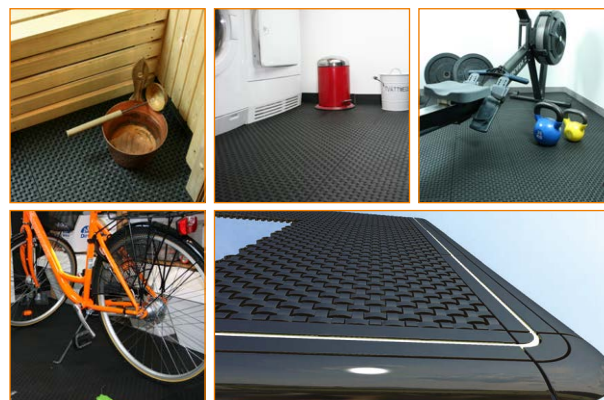
Størrelse: plate 295 x 295 mm.

Størrelse dekor: 295 mm / 375 mm

Ergonomi/sikkerhet: Tåler et trykk på over 100 tonn

UV-stabilisert. Temperaturområde +70°C til -30°C

Farger: Sort, mørk grå, lys grå, beige



Kradal avlastningsgulv



Kradal avlastningsgulv er en unik løsning og et glimrende alternativ til løse avlastningsmatter.

Gulvet leveres i 12 mm tykke plater av forsterket polyurethane på 50 x 50 cm. Platene kan integreres som en del av gulvflaten, eller legges oppå eksisterende gulv hvor det er ønskelig med avlastningsmatter. Gulvet hellimes til underlaget og fuges med multi-fug, dette blir da en permanent løsning som rengjøres/vaskes som øvrige gulv.

Kradal avlastningsgulv leveres med en standard overflate med betong look grå.

Kradal avlastningsgulv brukes også som fallunderlag hvor dette er nødvendig. Sunne aldershjem i Sverige er ett godt eksempel på dette.

Her er alle overflater på en ny avdeling lagt med avlastningsgulv, noe som har resultert i en sterk reduksjon av bruddskader etc.

TEKNISK BESKRIVELSE

Materiale: Forsterket Polyurethane

Tykkelse: 12 mm

Bruksområde: Innendørs

Rengjøring: Vaskes som øvrig gulvflater

Størrelse: 50 x 50 cm.

Farger: Betong look, grå.

Garanti: 7 år ved normal bruk og riktig vedlikehold.



DURI FAGPROFIL AS
Brobekkveien 80 C - 0582 Oslo
Telefon: +47 24 13 13 50
kontakt@duri.no - www.duri.no

DURI
ENKELT FOR FAGFOLK