

# SINTEF Teknisk Godkjenning

## TG 20825



Utstedt første gang: 21.06.2022

Revidert:

Korrigert:

Gyldig til: 01.07.2027

Forutsatt publisert på

[www.sintefcertification.no](http://www.sintefcertification.no)

SINTEF bekrefter at

## Aquapro Light Basic

er vurdert å være egnet i bruk og tilfredsstillende krav til produktdokumentasjon i henhold til forskrift om omsetning og dokumentasjon av produkter til byggverk (DOK) og forskrift om tekniske krav til byggverk (TEK), for de egenskaper, bruksområder og betingelser for bruk som er angitt i dette dokumentet.



### 1. Innehaver av godkjenningen

Duri Fagprofil

Postboks 285 Skøyen

0214 Oslo

[www.BAC.no](http://www.BAC.no)

### 2. Produktbeskrivelse

Aquapro Light Basic membranplate er en damptett våtromsplate som består av Aquapro Basic membranfolie (TG 20820) limt til BAC Multiboard Light (TG 20558). Måltoleranser for platen er vist i tabell 1.

1. Komponenter som inngår i Aquapro Basic membransystem er gitt i tabell 2.

### 3. Bruksområder

Aquapro Light Basic benyttes som vanntett sjikt på vegger i bad og vaskerom i boliger, hoteller og rom med tilsvarende belastning. Øvrige betingelser for bruk er gitt i pkt.6.

Platene leveres i 8 mm og 12 mm tykkelse og i standard platebredde lik 600 mm, 900 mm og 1200 mm. Standard lengde er 2440 mm. Platene med bredde 600 mm kan leveres med rette og fasede kanter. Platene med bredde 900 mm og 1200 mm leveres med rette kanter.

Tabell 1

Måltoleranser for Aquapro Light Basic våtromsplate i henhold til EN 12467

Egenskap	Toleranse
Bredde	± 3 mm
Lengde	± 5 mm
Tykkelse	± 10%

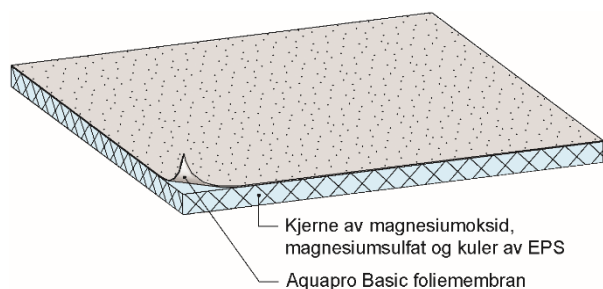
Komponenter som inngår i Aquapro Basic membransystem

Komponent	Beskrivelse
Aquablock Vapor adhesive	To-komponent lim for liming av tette detaljer
Aquapro Basic adhesive	To-komponent lim for liming av tette detaljer
Mapeguard WP adhesive	To komponent lim for liming av tette detaljer
Aquablock primer	Primer for bedre vedheft
Aquapro Basic Primer	Primer for bedre vedheft
Eco Prim T	Primer for bedre vedheft
Aquapro Basic tettebånd 0,1 x 25 m	Tettebånd for skjøteløsninger
Aquapro Basic rørmansjett Ø10-25 mm	Rørmansjett for rør mellom 10-28 mm
Aquapro Basic rørmansjett Ø32-55 mm	Rørmansjett for rør mellom 32-55 mm
Aquapro Basic rørmansjett Ø110-140	Rørmansjett for rør mellom 110-140 mm

### 4. Egenskaper

Tabell 3 viser produktegenskaper til membransystemet bestemt ved typeprøving i henhold til EAD 030436-00-0503, "Watertight covering kits based on flexible sheets for wet room floors and or walls".

Grunnlag for typeprøving av Aquapro Light Basic membranplate er prøvestandarden for foliemembraner siden Aquapro Basic foliemembran er limt utenpå BAC Multiboard Light.



Figur 1

Oppbygning av Aquapro Light Basic membranplate

Tabell 2

SINTEF er norsk medlem i European Organisation for Technical Assessment, EOTA, og European Union of Agrément, UEAtc

SINTEF Certification  
[www.sintefcertification.no](http://www.sintefcertification.no)  
e-post: [certification@sintef.no](mailto:certification@sintef.no)

Kontaktperson, SINTEF: Paul Andreas Olaussen  
Utarbeidet av: Paul Andreas Olaussen

SINTEF AS  
[www.sintef.no](http://www.sintef.no)  
Foretaksregister: NO 919 303 808 MVA

Tabell 3. Typeprøving iht. EAD 030436-00-0503

Egenskap	Resultat	Standard
Vann tetthet ved 1,5 bar	Bestått	EN 1928
Vann tetthet rundt gjennomføringer	Bestått	EAD 030436-00-0503, Annex A og F
Vanndampmotstand	$s_d = 73,8$ m	EN ISO 12572, valg C Kap 7
Heftfasthet <sup>1)</sup>	> 0,5 MPa, kategori 3	EN 14891, punkt A.6.2.
Skjøtverbyggende evne, strekk og skjær	Bestått	EAD 030436-00-0503, Annex B
Motstand mot vann <sup>1)</sup>	> 0,3 MPa, kategori 2	EN 14891, punkt A.6.3
Motstand mot alkalitet 8 uker ved 50 °C	> 0,2 MPa, kategori 1	EAD 030437-00-0503
Motstand mot bløte støt	3 x 120 nm	EAD 210005-00-0505

<sup>1)</sup> Flislim: AddaLIGHT STORFORMATLIM og Megalite S1

## 5. Miljømessige forhold

### Helse- og miljøfarlige kjemikalier

Produktet inneholder ingen prioriterte miljøgifter, eller andre relevante stoffer i en mengde som vurderes som helse- og miljøfarlige. Prioriterte miljøgifter omfatter CMR, PBT og vPvB stoffer.

### Inneklimapåvirkning

Produktet er bedømt å ikke avgir partikler, gasser eller stråling som gir negativ påvirkning på inn klimaet, eller som har helsemessig betydning.

### Avfallshåndtering/gjenbruksmuligheter

Produktet skal kildesorteres som restavfall ved avhending. Produktet skal leveres til godkjent avfallsmottak der det kan energigjenvinnes.

### Miljødeklarasjon

Det er ikke utarbeidet miljødeklarasjon (EPD) for produktet.

## 6. Betingelser for bruk

### Vanndampmotstand

Vegger og etasjeskillere der våtsonen vender mot ute klima eller mot rom som har ingen eller begrenset oppvarming, må ha innvendig vanndampmotstand  $s_d \geq 10$  m. Aquapro Basic tilfredsstillende anbefalt vanndampmotstand, se tabell 3. I våtsoner på yttervegg må det ikke brukes plastfolie bak eventuell platekledning eller rupanel.

### Sikkerhet ved brann

Aquapro Light Basic membranplate skal monteres på bindingsverk med minst 50 mm tykk mineralull mellom stenderne eller på bygningsplate som minst er klassifisert K<sub>2</sub>10 A2-s1,d0 i henhold til EN 13501-1/2.

Membranplaten skal alltid overdekkes med keramiske fliser eller minst 8 mm armert fiberpuss, også på vegg over nedføret himling.

Membranplaten kan ikke brukes på branncellebegrensende bygningsdeler med gjennomføringer av kanaler, sluk, rør eller kabler med mindre det ved analytisk brannteknisk prosjektering kan dokumenteres at platene ikke bidrar til økt brannrisiko eller spredning.

Membranplaten kan ikke brukes i branncellebegrensende konstruksjoner i brannklasse 3. Ved bruk i brannklasse 3 må brann sikkerheten dokumenteres ved analytisk brannteknisk prosjektering.

### Underlag

Ved montering av Aquapro Light Basic skal underlaget tilfredsstillende kravene til retnings- og overflateavvik for toleranseklasse B (2) som angitt i NS 3420-N4.

### Montasje på bindingsverk

Aquapro Light Basic med tykkelse 8 og 12 mm kan monteres på bindingsverk med stenderavstand c/c 300 mm eller c/c 600 mm med spikerslag på c/c 300 mm og med minst 50 mm tykk mineralull mellom stenderne.

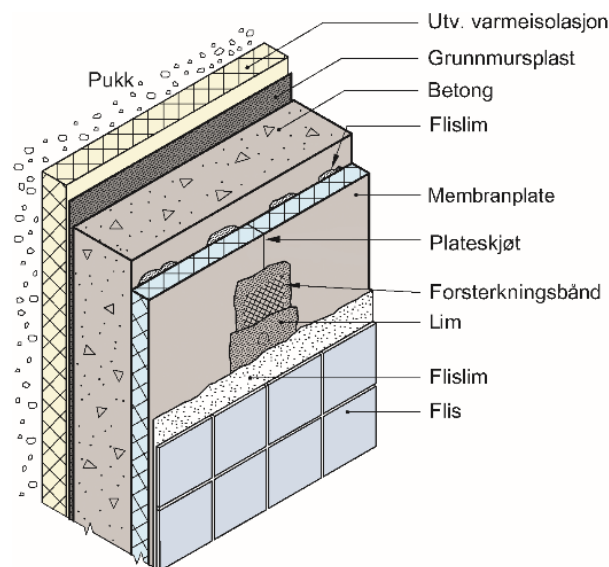
Aquapro Light Basic med tykkelse 8 eller 12 mm kan monteres på bygningsplate som minst er klassifisert K<sub>2</sub>10 A2-s1,d0 i henhold til EN 13501-2.

Aquapro Light Basic med tykkelse 8 og 12 mm kan monteres på trebasert plate med brannmotstand K<sub>2</sub>10. Platene må ha en minimum tykkelse på 12 mm og en minimum densitet på 400 kg/m<sup>3</sup>, f.eks. OSB-plater, kryssfinerplater eller minimum 15 mm rupanel. Minst 50 mm tykk mineralull må monteres mellom stenderne.

Ekstra spikerslag eller ekstra platelag, med minimum tykkelse 15 mm, må legges inn for feste av tunge gjenstander som servanter, skapstøttehåndtak ved klosett, o.l.

### Montasje på mur og betong

Ved montering direkte på mur eller betong festes våtromsplatene med sementbasert flislim med minimum 6 mm tanning, avhengig av underlag, se figur 2. All løs tapet, løs puss, løs maling og støv må fjernes før innfesting av platene, og underlagets sugeevne skal kontrolleres.



Figur 2

Eksempel på bruk av Aquapro Light Basic på vegg under terreng

### Membraner/lim

Membranene/limene i tabell 4 skal benyttes som et vanntettende sjikt sammen med tettedetaljer oppgitt i tabell 2, over skjøter, skruefester og rørgjennomføringer på vegg. Membranen/limet påføres i en mengde i henhold til leverandørens anvisninger.

Tabell 4

Oversikt over membraner/lim som innehar dokumentert samhörighet med Aquapro Light Basic

Membraner/lim
Mapeguard WP Adhesive
Aquablock Vapor adhesive
Aquapro Basic adhesive

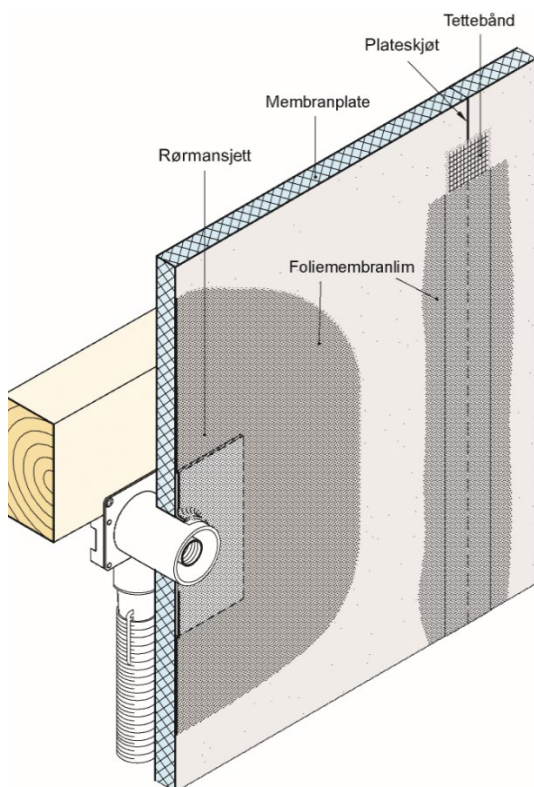
### Flislim

Flislim oppgitt i tabell 5 er testet for heftfasthet mot Aquapro Light Basic. Flislimet kan brukes for feste av fliser til våtromsplatene. Andre flislim er ikke vurdert av SINTEF. Dersom det brukes andre flislim, må dette avklares med Duri Fagprofil AS.

Tabell 5

Flislim som er testet mot Aquapro Light Basic

Flislim
AddaLIGHT STORFORMATLIM
Megalite S1



Figur 3  
Prinsipp for vanntetting rundt gjennomføringer og skjøter

### Overgang gulv/vegg

Ved overgang gulv og vegg kan foliemembransystemet oppgitt i TG 20820 benyttes som vanntettende sjikt på gulv. Det skal føres en 5 cm oppkant på vegg og Aquapro Basic Light skal legges over oppkanten.

### Tetting av rørgjennomføringer, skjøter og overganger.

Alle plateskjøter, overganger mellom gulv og vegg, hjørner, gjennomføringer og skruefester skal monteres med en påstrykningsmembran/lim og tilhørende tettedetaljer som tettebånd og mansjetter oppgitt i tabell 1, for illustrasjon, se figur 3.

### Lagring og kondisjonering

Våtromsplatene dekkes til ved lagring og transport, blant annet for at støv og urenheter fra byggeplassen ikke skal redusere vedheften til produktene som skal festes til platene. Platene må ikke utsettes for flammer, andre antenningskilder eller organiske løsemidler. Ved lagring over lang tid bør produktet oppbevares beskyttet mot UV-stråler.

### 7. Produkt- og produksjonskontroll

Produktet produseres i Kina for Duri Fagprofil AS.

Innehaver av godkjenningen er ansvarlig for produksjonskontrollen for å sikre at produktet blir produsert i henhold til de forutsetninger som er lagt til grunn for godkjenningen. Fabrikkfremstillingen av produktet er underlagt overvåkende produkt- og produksjonskontroll i henhold til kontrakt om SINTEF Teknisk Godkjenning.

### 8. Grunnlag for godkjenningen

Produktet er vurdert på grunnlag av rapporter som er innehavers eiendom.

### 9. Merking

Merkingen skal minst omfatte produsent, produktnavn/kvalitet og produksjonstidspunkt.

Det kan også merkes med godkjenningsmerket for SINTEF Teknisk Godkjenning; TG 20825.

### 10. Ansvar

Innehaver/produsent har det selvstendige produktansvar i henhold til gjeldende rett. Krav kan ikke fremmes overfor SINTEF utover det som er nevnt i NS 8402.

for SINTEF

*Susanne Skjervø*

Susanne Skjervø  
Godkjenningsleder