

DURI

ENKELT FOR FAGFOLK



BAC[®]

VÅTROMSKATALOG

2023



Velkommen til vår

VÅTROMSKATALOG!

Denne katalogen inneholder enkel produktinfo over våre egenproduserte Våtromsprodukter (BAC), og produkter fra utvalgte leverandører, som er spesialprodusert for det nordiske markedet med tanke på kvalitet og funksjonalitet.

Vi har etterstrebet å tilpasse produktene, hovedsakelig etter håndverksmessige hensyn, med tanke på enkel håndtering og montering.

Vi mener at våre produkter har unike egenskaper på mange områder, som gjør de til et fornuftig valg for den «Profesjonelle».

Alle produkter er testet og har nødvendig dokumentasjon, avhengig av hva myndighetene og markedet krever. Dette gjør prosjektering og dokumentasjon av arbeidet enklere.

INNHold

BAC XPS	3
BAC FIBERSEMENTPLATE	4
BAC COMBIFLOOR	5
BAC ARMERINGSNETT	6
BAC FESTESKIVE MED PIGGER	7
BAC FINERPANEL	8
BAC MULTIBOARD LIGHT	10
BAC AQUAPRO LIGHT	12
BAC BOARD BASIC	14
BAC SAFETY ITM FRONTPLATE	16
BAC SAFETY ITM LEKKASJESIKRINGSKASSE	18
BAC FRONTPLATE HEL PLATE OG PRE-KAPPET	20
BAC NISJER	22
SOLID VEGG	23



Varmereflekterende sjikt for lavtbyggende gulv

BAC XPS 6, 10 og 20 mm tykkelse

BAC XPS underlagsplate av ekstrudert polystyren er et unikt produkt som egner seg godt for oversparkling eller innstøping.

BAC XPS har en trykkfasthet på 300 kPa. BAC XPS er produsert av 100% rene råmaterialer. Platen har meget god refleksjonsverdi og er velegnet som en "kuldebro-stopper" mot betong og tregulv.

BAC XPS underlagsplate har lavt vannoppsug og lav varmeledningsevne, noe som gjør den meget godt egnet for varmerefleksjon.

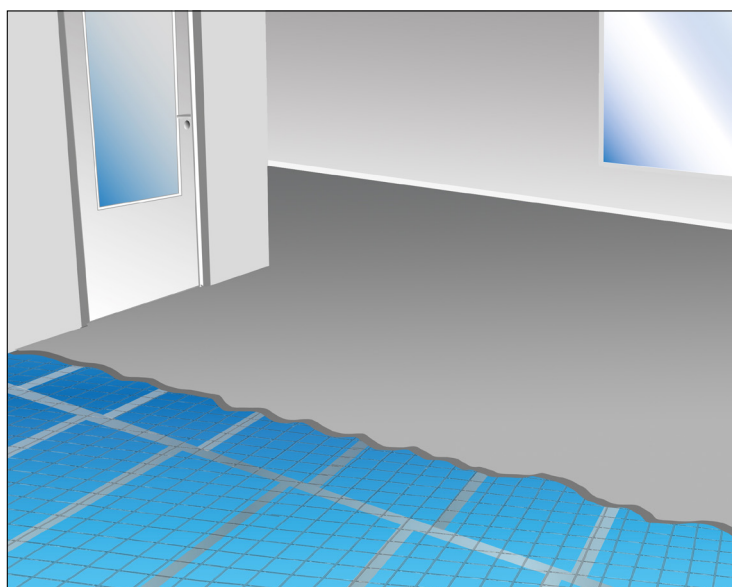
Beskrivelse

Plater produsert av ekstrudert polystyren (XPS), og har lav vekt og er lette å håndtere. Platene blir ikke påvirket av sopp og råte, og gir ikke grobunn for mikroorganismer.

Platene benyttes som isolering og telesikring av områder som blir utsatt for større belastninger som f.eks veianlegg, VA-ledninger, idrettsanlegg, skøytebaner, hellelagte gårdsplasser, terrasser, støttemurer, golv og fundamenter i industribygg og boliger, kjøle- og fryserom, takterrasser/ takhager/singelbelastede tak og parkeringsdekker.



BAC XPS har markedets laveste varmeledningsevne!



Art.nr.:	Nobbnr.:	Beskrivelse	Enhet
BAC44806	541 33266	BAC XPS 1200 x 600 x 6 mm	Stk
BAC44810	541 33285	BAC XPS 1200 x 600 x 10 mm	Stk
FI3002	54493925	BAC XPS 1200 x 600 x 20 mm	Stk

NB! Det kan forekomme knirkelyder i XPS-laget om dette blir liggende å gnisse mot hverandre, dette er ikke noe produsenten tar ansvar for.



FIBERSEMENTPLATE

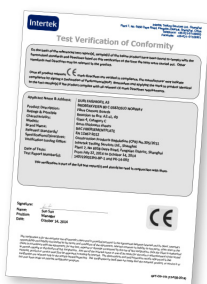
BRANNHEMMENDE PLATE SOM UNDERLAG FOR VARMEKABEL

BAC FIBERSEMENTPLATE

Brannhemmende plate som underlag for varmekabel

Ved montering av varmekabel på brennbart underlag kreves det at underlaget blir tildekket med minimum 5 mm ubrennbart og brann-isolerende materiale K1-A (K210/A2-s1,d 0). BAC FIBERSEMENTPLATE tilfredsstiller dette kravet.

BAC FIBERSEMENTPLATE er en 6 mm sementfiberplate med meget god bøyestivhet og brannegenskaper. Den leveres i størrelsen 1200 x 600 x 6 mm og egner seg godt til underlag for varmekabler i våte og tørre rom. Platen har meget lav termisk bevegelse.



Platen er godkjent av CE i henhold til EN 12467:2012.

Art.nr.:	Nobbnr.:	Beskrivelse	Enhet
BAC44106	48660061	BAC FIBERSEMENTPLATE 1200 x 600 x 6 mm	Stk/pall
BAC44112	55975553	BAC FIBERSEMENTPLATE 2440 x 600 x 12 mm	Stk/pall
SPÅNX28ZK-250	49132924	SPONSKRUE FOR TRE 4,3 x 28 mm	250
SPÅNX28ZL-1000	49132932	SPONSKRUE FOR TRE 4,3 x 28 mm	1000

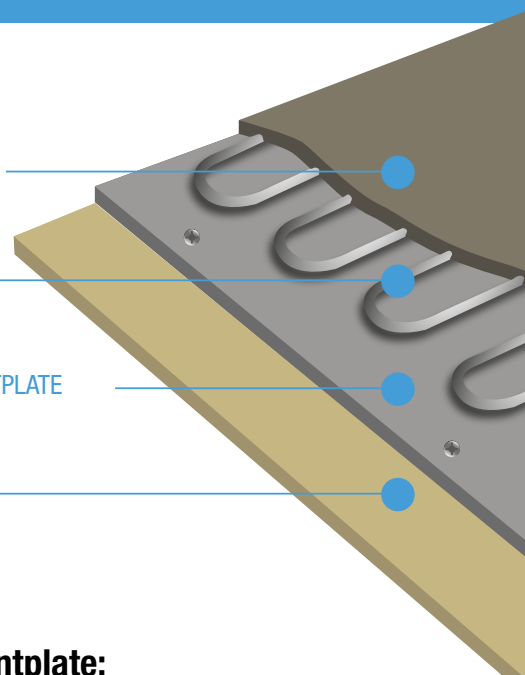


SPARKELMASSE

VARMEKABEL

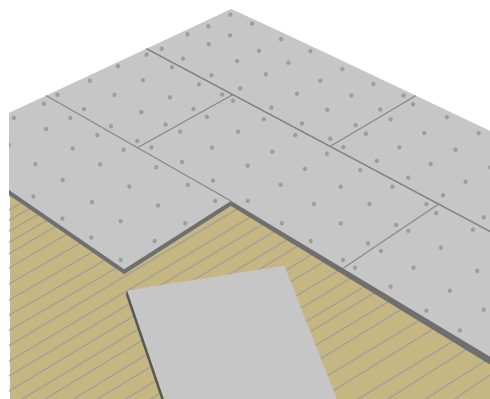
BAC FIBERSEMENTPLATE

UNDERGULV



Montering av BAC Fibersementplate:

Ved montering av BAC FIBERSEMENTPLATE er det viktig at platen har full understøttelse. Derfor bør platene bli hellimt med fleksibelt flis-lim og skrudd fast med skruer (4,3 x 28 mm med senkehode og frislipp på minimum 7 mm) maksimum avstand mellom skruer er C/C 20 cm. Platen bør monteres på tvers av eksisterende undergulv og legges i forbandt. Platene bør primes før videre behandling.





COMBIFLOOR

ISOLERENDE OG BRANNHEMMENDE GULVPLATE SOM UNDERLAG FOR VARMEKABEL

BAC COMBIFLOOR

Isolerende og brannhemmende gulvplate som underlag for varmekabel

BAC COMBIFLOOR er en 12 mm multiplate basert på sement og polystyren med meget god bøyestivhet og brannegenskaper. Den leveres i størrelsen 1200 x 600 x 12 mm og egner seg godt til underlag for varmekabler i våte og tørre rom. Platen har meget lav termisk bevegelse.

BAC COMBIFLOOR er unik gulvplate som tilfredsstillere flere faktorer som er viktige ved oppbygging av gulv med elektriske varmekabler.

BAC COMBIFLOOR har en brannhemmende side bestående av en 6 mm fibersementplate, samt en underside av isolerende XPS, som monteres mot eksisterende gulv og fungerer som "kuldebrostopper-isolering" fra kalde undergulv. Kombinasjonen av disse materialene gir også platen god egenskap for å fjerne spenninger i undergulv av betong og trekonstruksjoner som er viktig for og hindre sprekk- og rissdannelser i overflatesjikt av keramiske fliser og lignende.

Ved montering av varmekabel på brennbart underlag kreves det at underlaget blir tildekket med minimum 5 mm ubrennbart og brannisolerende materiale K1-A (K210/A2-s1,d 0). BAC COMBIFLOOR tilfredsstillere dette kravet.

Art.nr.:	Nobbnr.:	Beskrivelse	Enhet
BAC44210	53481332	BAC COMBIFLOOR 1200 x 600 x 12 mm	Stk/pall
SPÅNX28ZK-250	49132924	SPONSKRUE FOR TRE 4,3 x 28 mm	250
SPÅNX28ZL-1000	49132932	SPONSKRUE FOR TRE 4,3 x 28 mm	1000



Montering av BAC COMBIFLOOR:

Ved montering av BAC COMBIFLOOR er det viktig at platen har full understøttelse. Derfor bør platene bli hel-limt med fleksibelt flislim og skrudd fast med skruer, (4,3 x 28 mm med senkehode og frislipp på minimum 7 mm), maksimum avstand mellom skruer er C/C 20 cm. Platen bør monteres på tvers av eksisterende undergulv og legges i forbandt. Platene bør primes før videre behandling.





ARMERINGSNETT

TIL ARMERING/FORSTERKNING OG AVSTIVING AV GULVKONSTRUKSJONER

Produktbeskrivelse

BAC ARMERINGSNETT er fremstilt av forstrekte stålråder som er galvanisert for å hindre rustdannelse i stålet. De produseres i tykkelse 2 mm og 2,8 mm med rutestørrelse på 70 og 25 mm avhengig av bruksområdet. Formatet på nettene er 1200 x 800 mm.

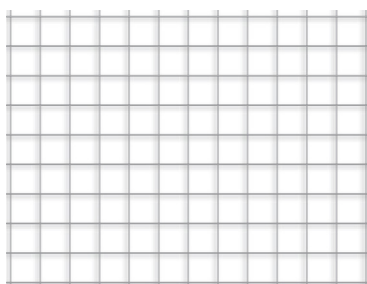
Bruksområder

BAC ARMERINGSNETT er egnet som armering/forsterkning og avstiving, og i forbindelse med sparkling av gulvkonstruksjoner, samt mindre støpearbeider som for eksempel baderoms-støp.

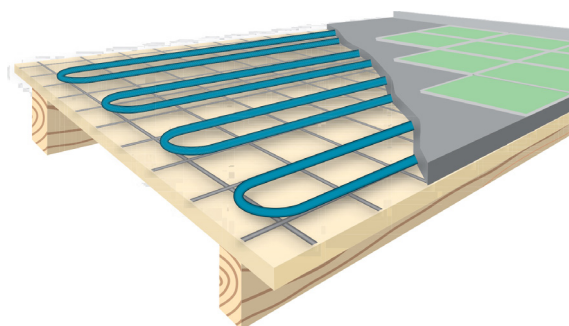
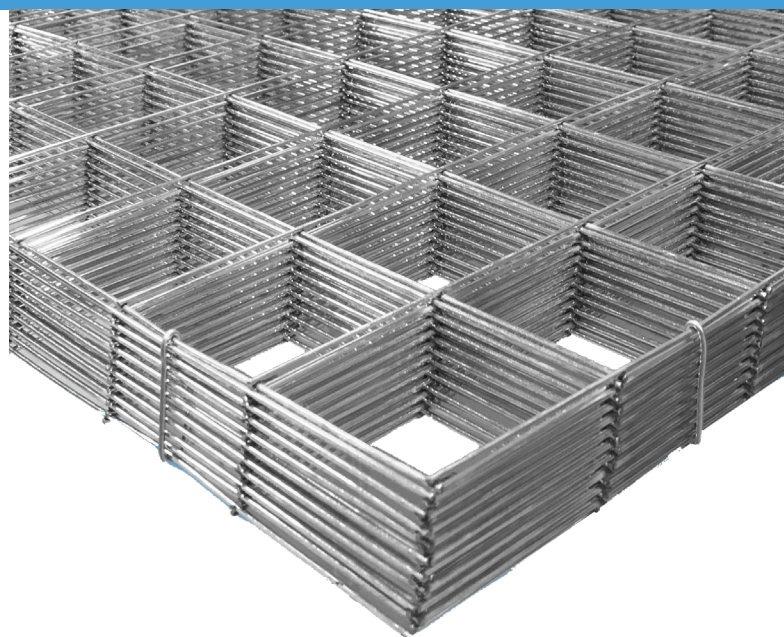
BAC ARMERINGSNETT blir også brukt til å binde varmekabel for å holde riktig avstand mellom kablene. Ved bruk av 2,8 mm trådtykkelser vil nettet tilfredsstille kravet om avstand til brennbart materiale ved at kablene blir festet på nettets øverste tråd og dermed blir liggende 5 mm over brennbart materiale (NEK400).

Bruksmåte

Ved bruk i forbindelse med sparkling av gulv bør nettet festes mekanisk til underlaget med krampespiker, stifter skruer eller monteringslim avhengig av hvilket underlag man har. Ved bruk i støpemasser «bakes» nettet inn i støpen i den høyden man ønsker.



BAC stål Armeringsnett



Art.nr.:	Nobbnr.:	Beskrivelse	Enhet
BAC49512	49711245	BAC Stål Armeringsnett 80 x 120 (70 x 70 x 2,5 mm)	Stk
BAC49516	55814254	BAC Stål Armeringsnett 80 x 120 (25 x 25 x 2,5 mm)	Stk
BAC49518	56723357	BAC Stål Armeringsnett 80 x 120 (70 x 70 x 2,8 mm)	Stk



FESTESKIVE MED PIGGER

Revolusjonerende festeskive til membranplater med mothugg

Festeskiven trykkes på platen og plateskjøter for hånd, og skrues deretter med gipsskruer i ønsket lengde. Kan også bruke automatisk drill for effektiv montasje av plater.

Tidsbesparende og lønnsomt!



Art.nr.:	Nobbnr.:	Beskrivelse	Enhet
BAC519090	57873786	BAC Festeskive med pigg 300 stk	Stk



FINÉRPANEL

KRYSSFINER - MED NOT OG FJÆR

**EN ENKEL, EFFEKTIV OG STABIL LØSNING
FOR OPPBYGGING AV BAKVEGG MED
SKRUEFESTE PÅ BADEROM**

NY MODELL!

347 x 2400 x 15 mm
(0,83m²)

- Jobb mer effektivt
- Lettere å transportere
- Raskere montering

En enkel, effektiv og stabil løsning for oppbygging av bakvegg med skruefeste på baderom

BAC FINERPANEL er kryssfiner av furu eller gran produsert av skog som tilfredsstiller byggevareforordningen. Fås i tykkelsene 12, 15 og 18 mm, i en ekstremt hendig størrelse, med not og fjær på alle fire sider.

NY MODELL fra januar 2022: 347 x 2400 x 15 mm (0,83m²).
Finerpanel er enkel å bære og gir rask og effektiv montering.

Tanken er at man skal montere panelene liggende. Fordelen med å bruke finerpanel er at man minsker faren for spenninger og vridninger som man får ved bruk av større plater (f.eks 1200 x 2400 mm). En annen fordel er at BAC FINERPANEL er lettere å håndtere og enklere å bære i trange trappeoppganger, små bad osv.

BAC FINERPANEL gjør det enklere å tilpasse med tanke på hulltagning til rør og elektriske installasjoner. Man vil også få mindre svinn ved at man ikke trenger å treffe spikerfeste/stender med alle skjøter fordi man har not og fjær over, under og på kortsidene.

Når du bruker BAC FINERPANEL 18 mm som bakvegg på baderommet vil du få en solid konstruksjon i henhold til kravene i TEK17 eller BVN Blad 32.110, med godt skruefeste til montering av innredning, støttehåndtak og annet tilbehør man ønsker å feste i veggen på baderommet. Panelet kan også brukes som skruefeste bak gips andre steder enn i baderommet, f.eks til kjøkkeninnredning, skap o.l.

BAC Finerpanel har mange andre bruksområder grunnet enkel håndtering, god stabilitet og godt skruefeste. Finerpanelen er også dekorativ og kan overflatebehandles med beis, maling, lakk eller olje.

Andre bruksområder kan eksempelvis være:

- Som bakvegg for montering av kjøkkeninnredning for godt feste.
- Sportsbod eller garasjevegger der man trenger å henge opp utstyr.
- Tekniske rom.

Produktet er dokumentert i henhold til EU sin tømmerforordning for import av trevarer.

Montering av BAC FINERPANEL

BAC FINERPANEL monteres liggende i forband med minimum 30 cm overlapp/forskyvning av skjøten. Panelene festes med spiker, kramper eller skruer, og bør ha to fester pr. stender, ca. 5 cm fra over- og underliggende skjøt. For å ta opp eventuelle bevegelser i konstruksjon eller panel, bør panelene ha minimum 5 mm spalte til tilstøtende vegger, tak og gulv.



NY MODELL!
347 x 2400 x 15 mm
(0,83m²)

BAC[®] MULTIBOARD LIGHT

EN UORGANISK, SEMENTBASERT
«LETTVEKTSPLATE» TIL INNEDØRS BRUK.
- DET FORNUFTIGE VALGET!



BRUKSOMRÅDER:

- Baderom og vaskerom i privatboliger
- På innervegger i bolig der det settes høye krav til robusthet og kvalitet
- Offentlige bygg og svømmehaller
- Boder og garasjeanlegg
- Institusjoner, skoler og liknende der veggene kan bli utsatt for hard belastning

Kan produseres i tykkelser fra 3 mm til 50 mm og lengder opp til 5 meter på forespørsel. Maks. bredde 1200 mm.



BAC MULTIBOARD LIGHT er en bygningsplate basert på Sorrell-sement med tilslag av Eps-kuler. Eps-kulene er tilsatt for å få ned vekten på platen som veier ca. 9,7 kg pr m² på en 12 mm tykk plate. Platen har en glatt og en ru overflate og begge sider er velegnet for videre overflatebehandling.

Et godt alternativ som underlag til smøremembran og flis-lim på bade/vaskerom samt andre innervegger i alle norske bygg.

- Enkel å kutte som en gipsplate, ved at man risser med en tapetkniv og knekker den
- Lett i vekt kun 9,7 kg m² på en 12 mm plate og 6,5 kg m² på 8 mm plate
- Meget fleksibel kan bøyes ned til en radius på 1 meter
- Varme og fuktbestandig
- Kan brukes i brannskillevegger. Ubrennbar. Brannklasse A1 i henhold til EN12467:2012
- Bøy og støtsikker 1 lag 12 mm tykkelse er godkjent på C/C 60 cm stenderavstand

NB! BAC MULTIBOARD LIGHT bør helmøres med membran på alle vegger og stå til dagen etter før flislegging. Dette for å unngå problemer med at platen kan kuve seg når man påfører fuktige materialer som flislim og lignende. Dette gjelder alle sementbaserte plateprodukter.

Om platen skulle kuve seg ved påføring av lim eller membran, vil den alltid søke til sin opprinnelige rette form dagen derpå, når membranen/limet er tørket.

NB! Platen er helt fri for magnesiumklorid og må ikke forveksles med andre typer «MGO» plater som har forårsaket problemer i bygg ved at de tiltrekker seg luftfuktighet.

Montering av innervegger:

BAC Multiboard LIGHT kan monteres på bindingsverk av tre, stålprofiler eller limes direkte på murverk, betong eller liknende. 1 lag med 12 mm tykkelse kan monteres direkte på bindingsverk, men må da kubbes c/c 60 cm, mellom stenderne for å sikre platene mot eventuell kuling ved påføring av fukt ved overflatebehandling. Ved bruk av 8 mm platetykkelse kreves derimot et kontinuerlig underlag av bygningsplater, ru-panel, osb, finér eller liknende.



Art.nr.:	Nobbnr.:	Beskrivelse	Enhet
BAC44712-60L	55195064	BAC MULTIBOARD LIGHT 600 x 2440 x 12 mm	Stk



AQUAPRO LIGHT

MEMBRANPLATE OG FOLIESYSTEM

Eneste godkjente system for slette, malte vegger på bad

Aquapro light er en lettvekt, sementbasert membranplate som er testet og godkjent av Sintef Byggforsk (TG20678). Denne godkjenningen dokumenterer at den tilfredsstill alle Nordiske krav med tanke på vann og dampetthet, samt at den er funnet velegnet til de byggemetoder som brukes i Norden. Platen har også vært igjennom en streng miljøvurdering, der den tilfredsstill alle krav som Sintef Byggforsk har internt, for å sette sitt godkjennings merke. Dette gjør den akseptert til bruk på BREEAM-NOR prosjekter.

Aquapro light er systemtestet på Sintef Byggforsk sammen med BAC Aquapro Tettesjiktfolie-system, Bostik tettesjikt-system og Ardex Tricom, samt at den er testet med Jotun våtromsparkel og maling, og funnet velegnet til dette formålet.

Den blir fortløpende testet i samsvar mot de største og mest aktuelle membran og tettesjikt-leverandører i Norge og Sverige, slik at kunden selv kan bestemme hvilken type tilbehørsprodukter man ønsker å bruke ved montering av tettesjikt og fliser.

Når man bruker 8 mm platetykkelse, som er den slankeste membran/våtromsplaten på markedet, bygger man «store

baderom» enn ved bruk av tradisjonelle 13 mm plater. Aquapro Light kommer i 600 mm bredde, med falsede kanter. Med bredde på 600 mm og tykkelse på 8 mm bør Aquapro Light ha et underlag av Finérpanel, ru-panel eller annen type heldekkende plate for avstiving og skruefeste for montering av møbler og tilbehør på veggene.

Siden Aquapro Light er sementbasert har den en meget hard overflate som gjør den velegnet som underlagsplate for andre overflateprodukter enn keramikk, f.eks sparklede/malte vegger, Beton Ciré, mikrosement eller liknende. Platen er meget lett i vekt (mindre enn 5 kg/m²) den er også enkel og kutte, risse og knekke som en gipsplate.

Godkjent med Jotuns våtromssystem. Be om informasjon!

Aquapro Light kommer i to versjoner:

- 600x2440x12mm med falsede kanter, - optimalisert for malt overflate
- 900x2440x8mm - kostnads- og monterings effektiv



BRUKSOMRÅDER AQUAPRO LIGHT:

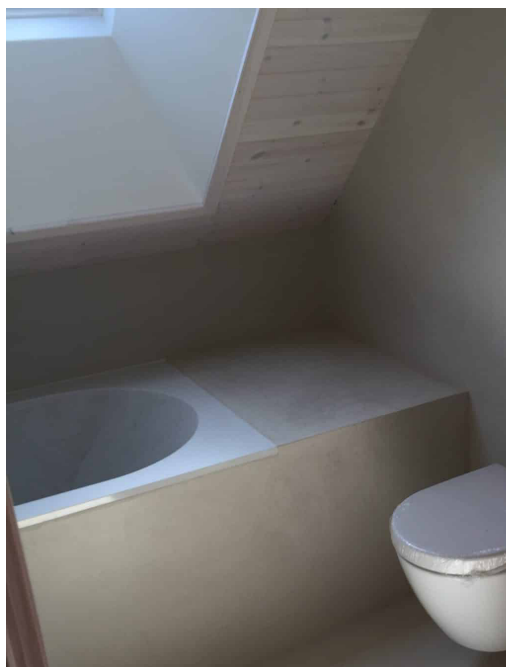
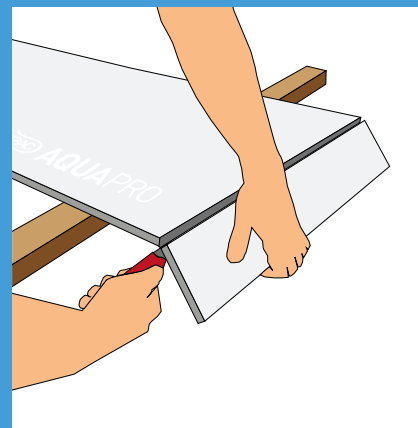
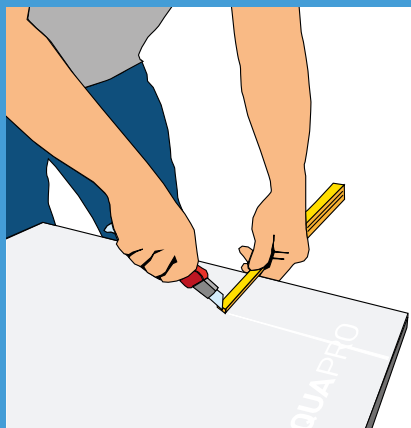
- Baderom og vaskerom i privatboliger
- På innervegger i bolig der det settes høye krav til robusthet og kvalitet
- Offentlige bygg og svømmehaller
- Boder og garasjeanlegg
- Institusjoner, skoler og liknende der veggene kan bli utsatt for hard belastning

- Enkel å kutte som en gipsplate ved at man risser med en tapetkniv og knekker.
- Lett i vekt: < 5 kg/m² på 8 mm plate
- Varme og fuktbestandig



Teknisk godkjenning fra Sintef Byggforsk «TG 20678» og er miljøvennlig (M1).

NB! Platen er helt fri for Magnesiumklorid og må ikke forveksles med andre typer «MGO» plater som har forårsaket problemer i bygg ved at de tiltrekker seg luftfuktighet.



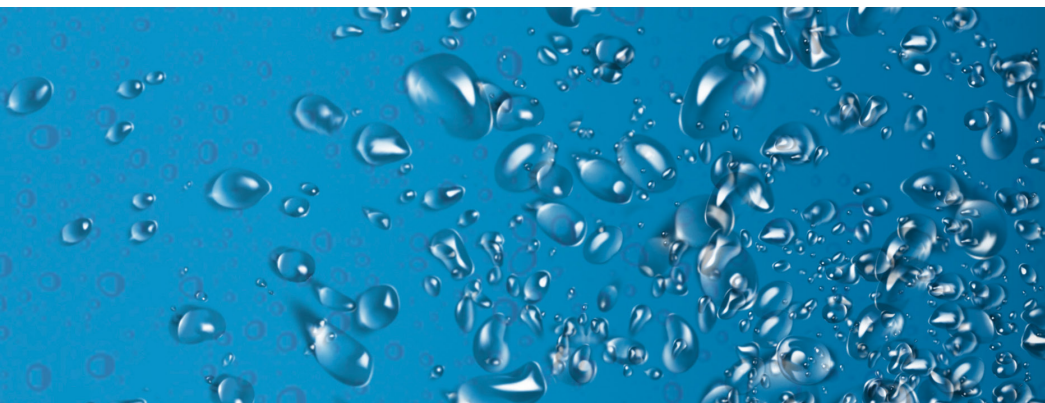
Etter lansering av membranplaten BAC AquaPro Light (TG20678) for malte flater, spurte vi oss selv:

Hvordan gjøre dette ENDA bedre?

Vi påførte mikroosement! Etter gjennomført ripetest på Sintef, ble det ikke påvist lekkasje i membranen. Dette er svært positive resultater.

Hos DURI får du våtromsplater, mikroosement, verktøy og alt du trenger for overflatebehandling.

For mer informasjon tar du kontakt med vår våtromsekspert, Mikkel Fjellstad.
hei@duri.no





BAC BOARD BASIC

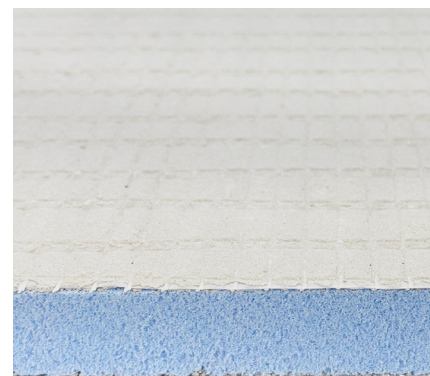
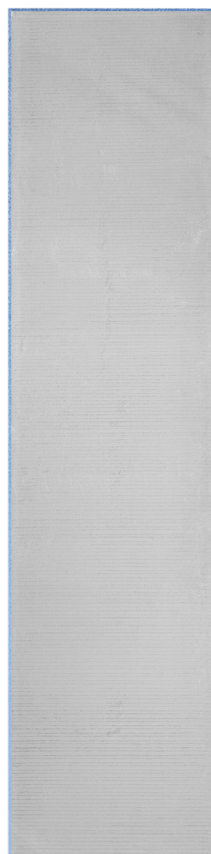
LETTVEKTS KONSTRUKSJONSPLATER
FOR VÅTROM.

- DET ER DET UNDERLIGGENDE SOM TELLER!

BAC Board Basic er en vannavvisende ekstrudert polystyrenplate med et glassfibernettt innebygd i polymermørtel på begge sider.

Fordeler ved BAC Board Basic

- Ideell som underlag for flislegging
- Enkel å kutte med kniv eller sag
- Brytes ikke ned
- Det er få begrensninger for bruksområder
- Produktet inneholder ingen kjemiske stoffer som står oppført på miljøvernmyndighetenes OBS-liste som helse- og miljøfarlige stoffer.
- Varmeledningsevne på 0.034 watt/m²



Art. nr.:	Nobbnr.:	Beskrivelse	Enhet
		BAC BOARD BASIC	
MX40010	44004796	10 mm - 60 x 244 cm	215
MX40012	44004800	12,5 mm - 60 x 244 cm	166
MX40020	44004815	20 mm - 60 x 244 cm	106
		Prosjektplate 12,5 x 600 x 2300 mm	
		BAC Board - Design med spor	
BAC4021C	40772600	(SPOR LANG) 20 mm - 60 x 244 cm	1
BAC4031C	40772618	(SPOR LANG) 30 mm - 60 x 244 cm	1
BAC4021CT	40887853	(SPOR TVERR) 20 mm - 60 x 244 cm	1
BAC4031CT	40887895	(SPOR TVERR) 30 mm - 60 x 244 cm	1

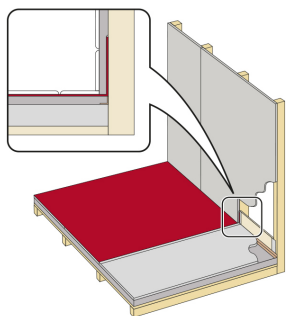
Vi har designplater og hjørnekasser, kontakt oss for mer informasjon.

BAC BOARD med falsede kanter SPB

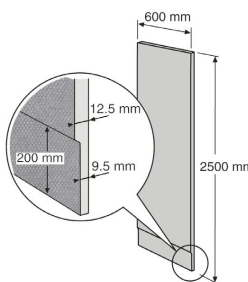
BAC våtromsplater med falsede kanter er utviklet for å unngå forhøyninger og ujevnheter ved påføring av tettesjikt.

Betegnelsen SPB:

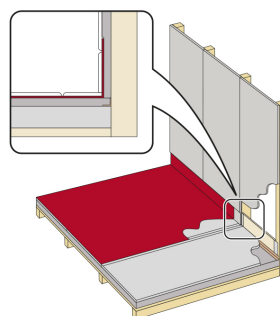
Er falset (forsenket) ca 2,5 mm, i bunnen ca 200 mm opp på platen for å unngå forhøyning ved montering av gulvbelegg eller banemembran. Den falsede siden kan legges inn mot baderommet eller ut mot reisverk avhengig av om det er underliggende eller overliggende membran.



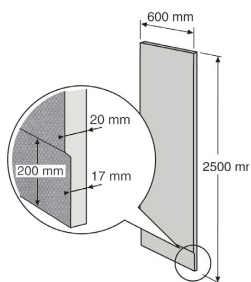
BACboard PRO SPB vendt mot reisverk



BACboard PRO 12,5 SPB



BACboard PRO SPB vendt mot baderommet



BACboard PRO 20 SPB

Art. nr.:	Nobbnr.:	Beskrivelse	Enhet
BAC40012SPB	48608306	BAC BOARD PRO Våtromsplate SPB 12,5 mm 60 x 244 cm	166 pr. pall
BAC40020SPB	48777956	BAC BOARD PRO Våtromsplate SPB 20 mm 60 x 244 cm	106 pr. pall

RASK MONTERING

med spesialherdet kombiskruer for bruk på stål- og trestendere.

Systemskruen sparer håndverkeren for tid. Systemskruen leveres i bøtter på 250 stk, som ofte er passe antall for montering av BAC-plater i et standard bad.

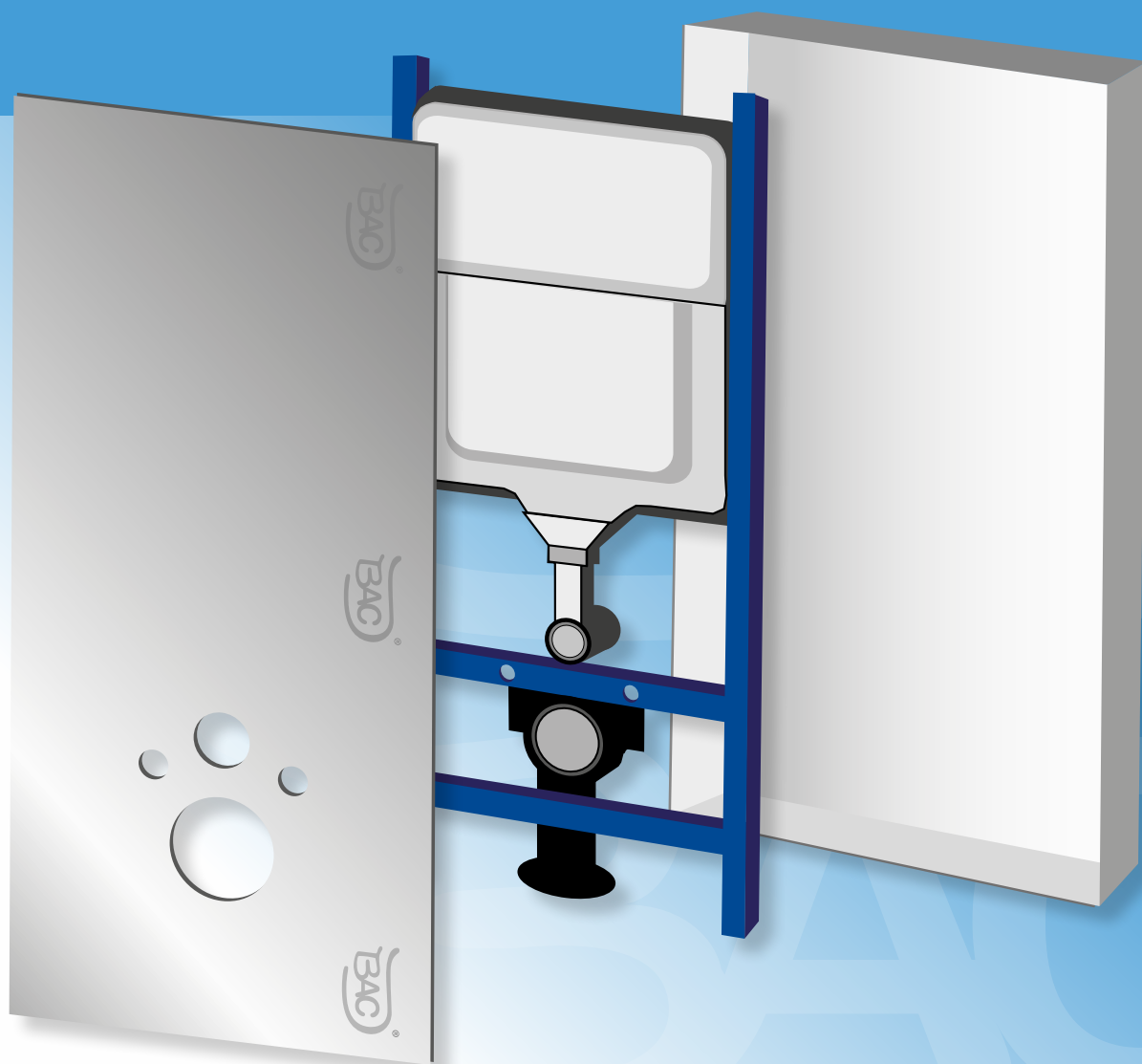


BAC BOARD FESTETILBEHØR

Art. nr.:	Nobbnr.:	Beskrivelse	Enhet
BAC519090	57873786	BAC Festeskive med pigg 100 stk	1 pk
BAC41027	40772659	BAC Festeskive med oppkant Ø32 mm 100 stk	1 pk
BAC41029	40772675	1000 stk	1 pk
BAC41042	43133754	BAC FESTESKIVE MED SKRUE Festeskive m/skrue 32mm, 250 stk	1 pk
BAC41044	43133792	Festeskive m/skrue 42mm, 250 stk	1 pk
BAC41046	46316086	BAC EXTREM FESTESKIVE MED SKRUE Festeskive m/skrue f/tre-stål 3,9 x 32 mm 250 stk	1 pk
BAC41048	46316105	Festeskive m/skrue f/tre-stål 3,9 x 41 mm 250 stk	1 pk
BAC43001	49360757	Monteringslim Faghybrid 300 ml	1 stk
BAC41050	48062314	BAC ekspansjonsplugg 8 mm f/murverk 30 x 60 mm	120 stk
BAC41052	48062325	BAC ekspansjonsplugg 8 mm f/murverk 30 x 90 mm	80 stk

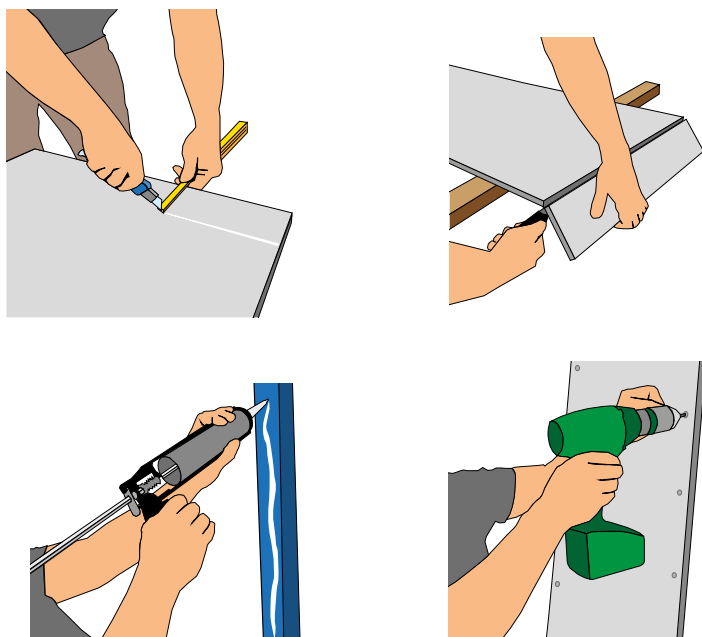
BAC® SAFETY ITM FRONTPLATE

TIL BRUK VED MONTERING AV
BAC SAFETY LEKKASJESIKRINGSKASSE



BAC Frontplate er en sementbasert armert plate med Eps innbakt for å redusere vekten, og leveres i format 12x500x1500 mm med ferdig borede hull i front, for å passe til alle standard toalettsisterner.

Frontplate for montering av BAC Safety Lekkasjesikringskasse

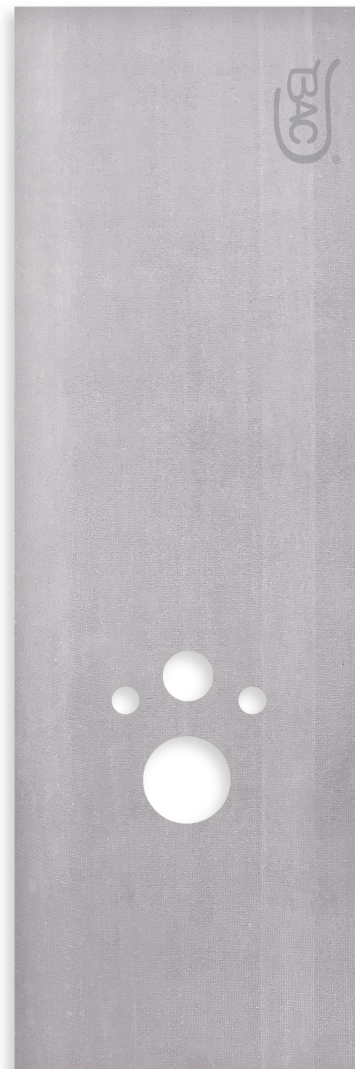


Platen er tilpasset i bredden og skal kun kuttes i topp/bunn. Dette gjøres enkelt ved at man risser og knekker med en tapetkniv (som en gipsplate).

Bruk monteringslimet som følger med BAC Safety ITM leveransen til å påføre en god stripe med monteringslim i front på hele sisternerammen. Sett frontplaten på plass og skru fast med medfølgende skruer.



NB! Det er meget viktig at platen har kontinuerlig kontakt med limet og rammen på sisternen for å unngå problemer med riss og sprekkdannelse, etter at toalettskålen er montert.

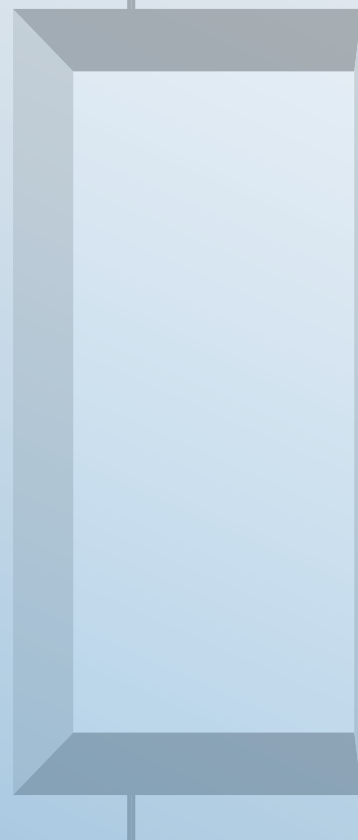
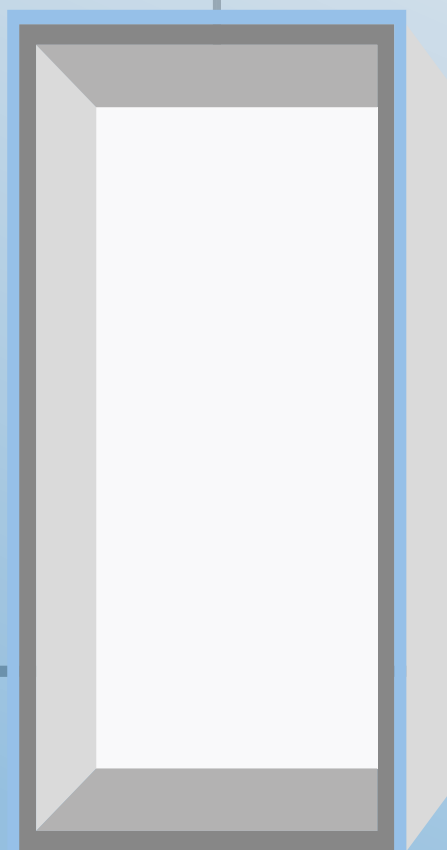


Platen er testet på Sintef Byggeforsk og funnet godkjent til å tåle presset av toalettskålen på 400 kg, uten å bli deformert. Platen blir levert med 20 selvborende skruer for enkel og sikker montering.

Art. nr.:	Nobbnr.:	Beskrivelse	Enhet
BAC40001	44899733	BAC Safety ITM Frontplate 12 mm med hull, 500 x 1500 mm	Stk
BAC40001-27	NA	BAC Safety ITM Frontplate med hull 12,5 mm x 500 x 1500 mm	Stk

BAC[®] SAFETY ITM LEKKASJESIKRINGSKASSE

SIKKER MONTERING
AV TOALETTSISTERNE PÅ VEGG



BAC SAFETY ITM lekkasjesikringskasse

Sikker montering av toalettsisterne på vegg

BAC SAFETY ITM (for våtrom med sluk) og BAC SAFETY ITM "DRY" (for toalettrom/tørre rom uten sluk) er utviklet for en tryggere, raskere og enklere installasjon av vegghengte toalettsisterne. BAC SAFETY ITM er utviklet og produsert for å tilfredsstille kravene (TEK 17) til montering av vegghengte toalettsisterne inn i veggkonstruksjoner. Den har også Teknisk Godkjenning fra Sintef (TG 20211).

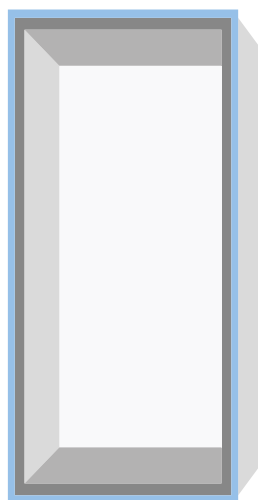
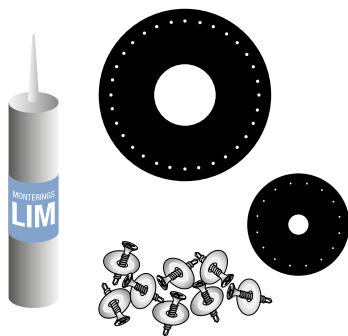
BAC SAFETY er produsert av BAC PRO våtromsplater i 20 mm tykkelse på sider, topp og bunn, og 6 mm tykkelse i bakkant slik at den krever mindre tykkelse på veggkonstruksjonen.

Modulen er påført et tettesjikt innvendig, med et tettebånd i ytterkant av modulen som skal integreres med eksisterende tettesjikt på baderommet (NB! Dette gjøres etter at modulen og sisternen er montert). BAC SAFETY ITM DRY-modellen har integrert et oppsamlingskar i bunnen, som skal fange opp eventuelt lekkasjevann fra sisternen. (Husk! Det skal monteres en elektronisk lekkasjevarsler som stopper tilførsel av mer vann til sisternen ved lekkasje). Alternativt kan vannet føres til tilstøtende rom med sluk, dette kan gjøres ved bruk av tettemansjett (10-24mm) sammen med avrenningsrør. Det er lagt inn forsterkning i bunnen, slik at denne skal tåle trykket fra føttene på toalettmodulen (400 kg).

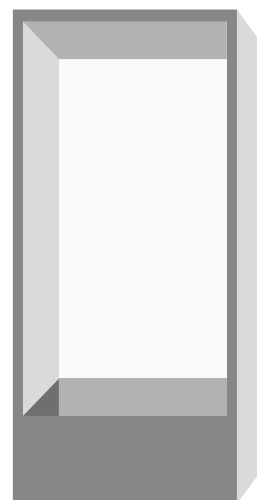
- Utviklet i Norge i samarbeid med rørleggere, snekkere og flisleggere.
- Produsert av XPS-baserte membranplater
- BAC Safety ITM forenkler og sikrer din installasjon av vannsisterne i vegg.
- Tilfredsstiller kravene i TEK17 og har teknisk godkjenning fra Sintef (TG 20211).

Produktet blir levert med følgende innhold:

- 1 stk monteringslim
- 2 stk flexmansjetter
- 8 stk skruer til montering
- Monteringsbeskrivelse



BAC SAFETY ITM
Innvendig toalettmodul for våtrom med sluk.



BAC SAFETY "DRY" ITM
Innvendig toalettmodul for "tørre" våtrom uten sluk.

Teknisk informasjon:

Høyde: 1270 mm

Bredde: 545 mm

Dybde: 175 mm

Toleranse: +- 3 mm

Bunnplate: Er testet på Sintef-Byggforsk for å tåle trykket av sisternen med 400 kg.

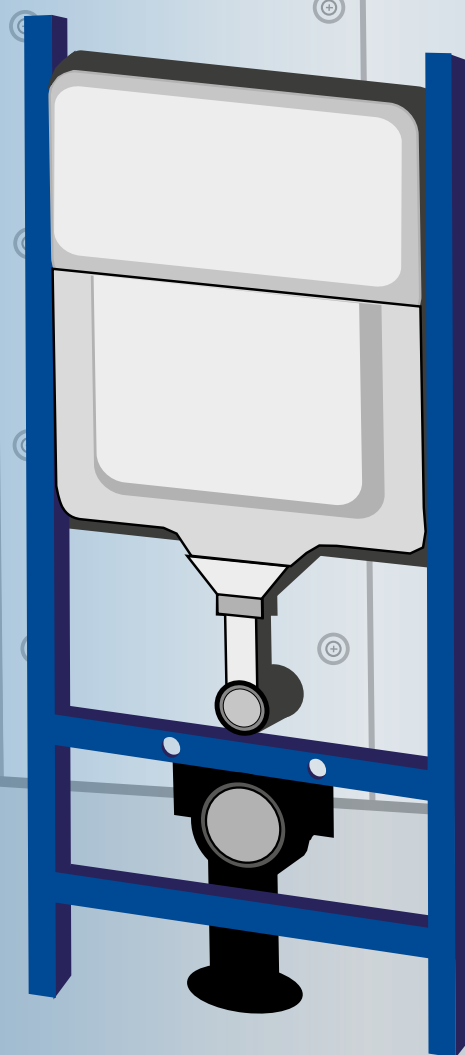
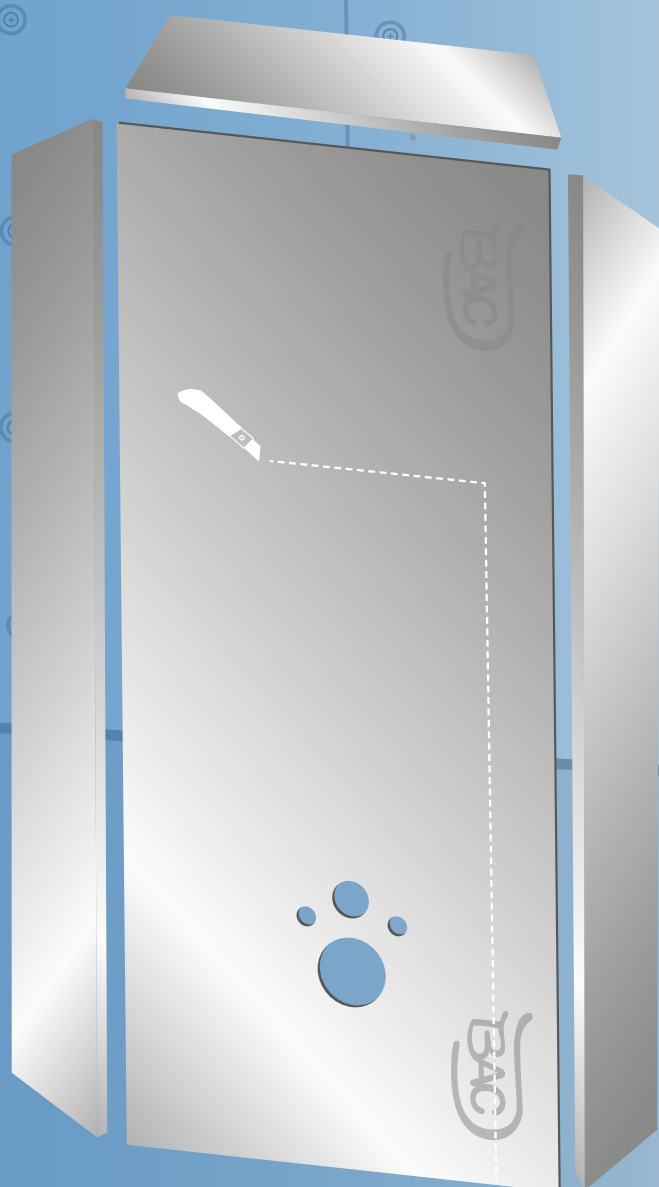
Ved ytterkanten av ITM-modulen er det festet vanntett polypropylenfilt i godkjent membran for å forenkle tetting mellom modul og vegg. På DRY-modellen for tørre rom er det montert et oppsamlingskar i bunnen.

Art. nr.:	Nobbnr.:	Beskrivelse	Enhet
BAC40000	44885033	BAC SAFETY ITM KOMPLETT 545 x 1270 mm. Dybde 175 mm	1
BAC40005	44927612	BAC SAFETY DRY ITM KOMPLETT 545 x 1270 mm. Dybde 175 mm	1



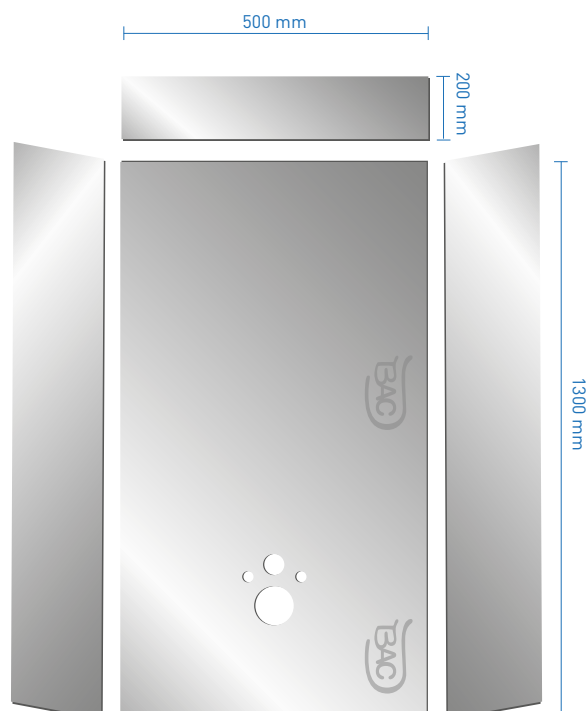
BAC® FRONTPLATE

SIKKER MONTERING AV VANNSISTERNE PÅ VEGG
FÅES SOM HEL PLATE OG PRE-KAPPET UTGAVE





BAC Frontplate 12 mm med hull og monteringslim
Art. nr.: BAC44712-FP



BAC Frontplate 12 mm pre-kappet med hull og monteringslim
Art. nr.: BAC44712-FPSETT

BAC frontplate er en tidsbesparende sikker løsning for kledning av vegghengte toalettsisterner.

Platen er produsert i sement med tilslag av EPS, som gjør den lett i vekt, samtidig som den er trykkfast nok til å tåle trykket fra toalettsskålen mot sisternererammen etter at den er flislågt.

Trykktestet på Sintef Byggforsk i henhold til NS-EN 997 for å simulere lasten av 400 kg på en toaletttramme (som er kravet mot toalettssisternen). Testen ble avsluttet med dobbelt trykk, og ble fortsatt godkjent uten skader på platen.

BAC44712-FP BAC Frontplate 12 mm med hull og monteringslim leveres i formatet 12x1200x1500 mm, og tilpasses på byggeplass.

BAC44712-FPSETT BAC Frontplate 12 mm pre-kappet med hull og monteringslim leveres i formatet 12x500x1300 mm i front, 12x200x1300 mm som sidevanger og 12x200x500 mm som toppplate.

For enklere transport og håndtering leveres alt samlet i én pakke.

Produktet leveres ferdig med hull for enklere montering. Med i forpakningen finnes det 20 stk selvborrende skruer samt monteringslim.

BAC FRONTPLATE tilpasses enkelt ved at man risser med en tapetkniv på ønsket mål - platen blir levert på overmål så det skal være nok til sidevanger og toppplate etter at fronten er tatt ut. Påfør medfølgende monteringslim på sisternererammen og skru fast med selvborrende skruer som ligger i forpakningen.



Art. nr.:	Nobbnr.:	Beskrivelse	Enhet
BAC44712-FP	55985856	BAC Frontplate 12 mm med hull og monteringslim	Stk
BAC44712-FPSETT	55985996	BAC Frontplate 12 mm pre-kappet med hull og monteringslim	Stk



Nisjer

for enkel integrering i vegg

ENKEL MONTERING
SØMLØST UTSEENDE
MODERNE OG INNOVATIVT
PRAKTISK OG TIDSBESPARENDE
ØKONOMISK

Moderne og plassbesparende nisjer til dusj og baderom

TIDSBESPARENDE

BAC vegg nisjer gjør det svært enkelt for håndverkeren å lage innfelt hylle i baderomsvegger. Det er svært økonomisk gunstig på grunn av rask montering og pris. Vegg nisjen kan enkelt plasseres hvor som helst i vegg mellom stenderne. Dersom en annen plassering ønskes, så kan man gjøre om reisverket akkurat der hvor nisjen ønskes.

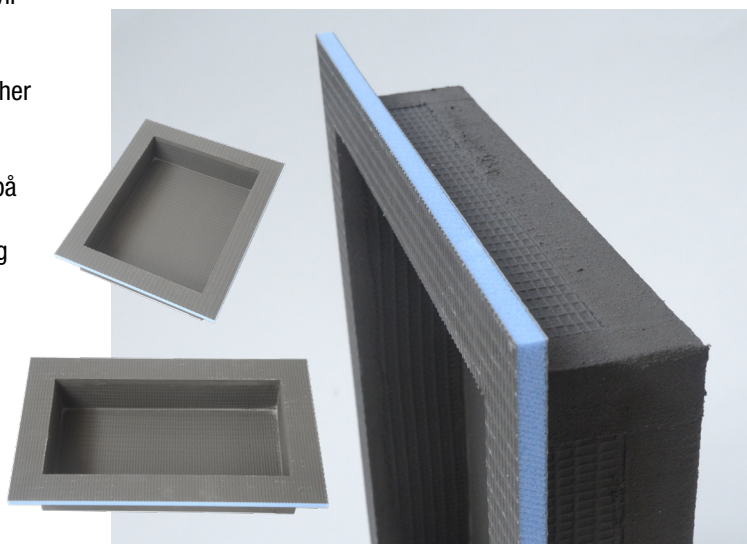
Nisjen består av en XPS vanntett kjerne, glassfiber armering og en sement coating. Vi har også en nisje som har fiberfyllt og resin i tillegg BAC VP100 vegg nisje. Nisjen er laget med ca 2% fall innvendig slik at vann som eventuelt samler seg opp i nisjen vil renne ut etter dette er flislagt.

Nisjen lages i fire (4) forskjellige størrelser pr.dags dato, men her har vi mulighet til å lage på bestilling også ved behov.

Nisjen skrues fast med vanlig festeskiver og skruer i skjøten på flensen. Denne dekkes så over med membran og tettesjiktremse. Det er derfor ikke behov for å smøre innvendig og jobbe med detaljene der.

Vår BAC VP100 vegg nisje oppnår også kravene til damp tetthet på yttervegg med en tetthet på Sd99. Så det vil også være lønnsomt å bruke denne på yttervegg mot å lage en egen variant eller bruke en vanlig nisje for å så smøre denne med membran for å oppnå damp tettheten.

Ved å bruke våre nisjer vil man oppnå et svært moderne og sømløst utseende. Man trenger ikke hulltagning som perforerer membranen som ordinære hyller, badet eller dusjen vil oppleves større da ingenting bygger ut fra veggene.



Art.nr.:	Beskrivelse	Enhet
MX405060	Nisje 40x50x60 cm	stk
MX405050	Nisje 40x50x50 cm	stk
MX405040	Nisje 40x50x40 cm	stk
MX405030	Nisje 40x50x30 cm	stk

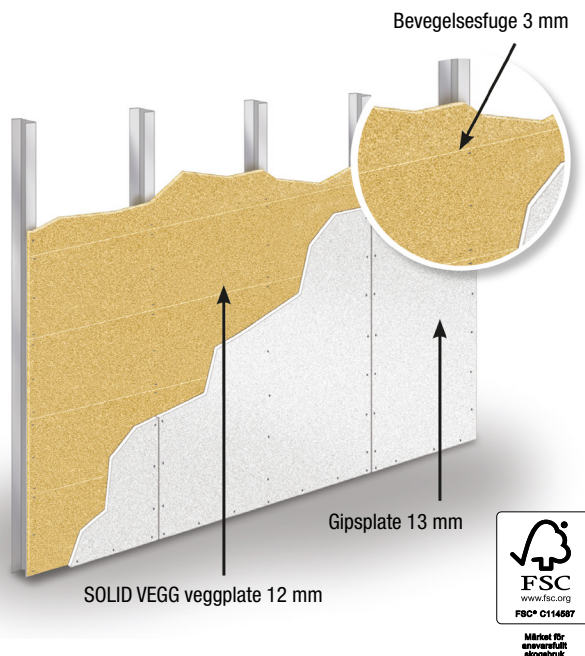
SOLID VEGG

Nytt konstruksjonselement • Høy densitet •
Erstatter K-Plywood og OSB3 • Renere råvarer
Kostnadseffektiv • Tåler tung belastning • Testet av RISE

SOLID VEGG Forsterkning og montering

Forsterkning: SOLID VEGG veggplate, 12 mm er en sterkere veggforsterkningsplate for montering bak gipsplater. Den tåler høyere belastninger enn vanlige standardplater. Platen er testet av RISE, Soft body impact i henhold til standard EN 596 og oppfyller alle standardkrav. SOLID VEGG kan brukes som konstruksjonselement, dvs. som lastbærende plate. SOLID VEGG kan tilpasses ønskede størrelser. Kontakt oss for mer informasjon. SOLID VEGG oppfyller standardkrav i henhold til EN 312 P4 og er testet i samsvar med EN 596.

Montering: Monteres med skruer 150 mm fra kant og 200 mm fra midten. Sponskruer 3,8x28 skal benyttes med en skrueravstand c/c 300 mm på alle stendere. SOLID VEGG forsterkningsplate monteres med 3 mm bevegesfuge mellom platene. Stenderavstand c/c 600 mm for platebredde 1197 mm, og c/c 450 for platebredde 897 mm.



Sammenlikning skruedeutrag

	OsB3	Solid Vegg	Stabil	OFB
Plateklasse	OsB3	P4	P1	OFB
Tykkelse	11 mm	12 mm	12 mm	12 mm
Densitet kg/m ³	661	680	645	503
Tverrdrag (IB) (N/mm ²)	0,32	0,57	0,4	0,32

Skruedeutrag

Omregnet, N	748 N	840 N	720 N	468 N
Omregnet, Kilo	76,3 kg	85,7 kg	73,4 kg	47,7 kg

Øvrig informasjon

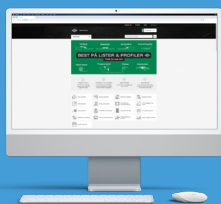
Varmeledningsevne (λ)	0,13W (mk)
Brannklasse	D-s2, d0

Art. nr.:	Beskrivelse:	Enhet
A34120A11202	BAC SOLID VEGG 12mm-400x2420mm-P4	STK
A34120A11204	BAC SOLID VEGG 12mm-300x2420mm-P4	STK



En sterkere plate med fleksibel anvendelse reduserer kostnader

SOLID VEGG har samme tekniske egenskaper/styrke i alle platens retninger. Dette gjør at platen kan monteres i valgfri retning, og gir en plate som er både sterkere og kan bære høyere vekt enn sammenliknbare byggplater. Dette resulterer i mer fleksibelt og økonomisk forbruk.



www.duri.no

PRØV VÅR NETTBUTIKK

På www.duri.no får du tilgang til store deler av vårt sortiment mer enn 10 000 produkter - tilgjengelig 24/7.



[/durifagprofil](https://www.facebook.com/durifagprofil)



[@duri_fagprofil](https://www.instagram.com/duri_fagprofil)

FØLG OSS I SOSIALE MEDIER

På Facebook og Instagram deler vi produktnyheter, videoer med tips om smarte produkter og kampanjer.



SE VIDEO FRA VÅRT VAREHUS

På Facebook og Instagram deler vi produktnyheter, videoer med tips om smarte produkter og kampanjer.

