

## BAC Corner Shield Paper-Faced

Den perfekte hjørnebeskyttelsen! Superrask og lettmontert papirdekket hjørnebeskyttelse til gipshjørner



### Produktbeskrivelse

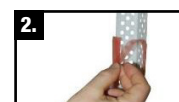
BAC Corner Shield Paper-Faced selvklebende papirdekket hjørnebeskyttelse med tape gir raskt og enkelt rette og solide hjørner. Produktet er bare beregnet for bruk på kartongkledd standardgipsplater innendørs. Bør altså ikke brukes på for eksempel fiber, kompositt eller sementbaserte plater eller malte/tapetserte overflater. Husk at festeevnen til tapen er midlertidig redusert ved temperatur under +10 °C, noe som betyr at du da ikke får riktig klebeevne. Pass på at temperaturen både i luft og på veggen er over +10 °C. Om hjørnebeskytteren er lagret kaldt så er det viktig at den er i romtemperatur før montering. Sparkle over profilen med limende sparkel for å oppnå best mulig vedheft. Profilen er laget av miljøvennlig resirkulerbar plast og har et overflatelag av papir som binder sparklet til hjørnebeskyttelsen.

### Fordeler

Meget rask og enkel å montere - kan sparkles over umiddelbart etter oppsetting  
 Lett å kutte til rett lengde med vanlig saks  
 Pene, rette og holdbare hjørner  
 Papirkledd  
 Utstyrt med sparkelkant  
 Tynn profil som bygger minimalt  
 Lav vekt (ca. 7 g/lpm)

### Montering

1. Mål lengden på hjørnet og klipp profilen med saks eller lignende slik at den passer. OBS! Sjekk at gipshjørnene er jevne og børst av støv fra overflatene slik at hjørnebeskytteren fester godt til gipsplaten.
2. Fjern den røde tapebeskytteren enkelt ved å ta tak i fliken og dra. OBS! Vi anbefaler ikke at hjørnebeskytteren monteres ved temperaturer under +10 °C på grunn av at kulde midlertidig kan påvirke teipens klebeevne.
3. Trykk hjørnebeskytteren på plass og pass på at den går helt inn og at gipshjørnet hviler mot vinkelen i hjørnebeskytteren. Vær også nøye med at den tapedekkede ytre delen av hjørnebeskytteren kommer i kontakt med underlaget hele veien slik at god vedheft er sikret.
4. Første oversparkling gjøres med sparkelspade (150 - 250 mm) når hjørnebeskytteren sitter som den skal og har god vedheft til underlaget. Pass på at hullene i profilen er helt fylt. La sparklet tørke (tørketiden påvirkes av temperatur og relativ luftfuktighet – følg produsentens anbefalinger). Påfør deretter det andre laget av sparkel med en bredere sparkel (250 - 300 mm) så jevnt som mulig. Sparkle ca. 25-50 mm utenfor første lag med sparkel. La det tørke og slip deretter, hvis nødvendig overflaten med sandpapir. Tørk av støv og mal eller tapetser deretter overflaten.



Artikkelnr:	Artikkelnavn:	Emballasje:	Antall paller
519052	BAC Corner Shield Paper-Faced 250 model P	Kartong med 50 stk.	60 krt = 3 000 stk.
519053	BAC Corner Shield Paper-Faced 270 model P	Kartong med 50 stk.	60 krt = 3 000 stk.
519054	BAC Corner Shield Paper-Faced 300 model P	Kartong med 50 stk.	60 krt = 3 000 stk.